

ΗΠΑ-Παγκόσμια οικονομία: Οι βασικές ανισορροπίες του οικονομικού συστήματος στις ΗΠΑ ήταν ήδη εμφανείς κατά το 2007. Είχαμε οδηγηθεί σε υπερδανεισμό του οικονομικού συστήματος μετά από την σχεδόν πλήρη κατάργηση των αποθεματικών ασφαλείας των τραπεζών το 1991. Το σύνολο των δανείων στις ΗΠΑ (επιχειρήσεις-νοικοκυριά-κράτος και χρηματοοικονομικός τομέας) κορυφώθηκε σε 373% του ΑΕΠ με προφανή αδυναμία συντήρησης έστω και της απλής εξυπηρέτησης τόκων και με συνέπεια τις συνεχώς αυξανόμενες επισφάλειες. Η ανωτέρω εξέλιξη αποδείχθηκε αναπόφευκτη μετά την διατάραξη της βασικής μακροχρόνιας χρηματοοικονομικής ισορροπίας: $\text{Εισόδημα} = \text{Κατανάλωση} + \text{Αποταμίευση}$, η οποία μεσοπρόθεσμα συμβαδίζει με επενδύσεις. Επί δεκαετία καταγράφεται σημαντική υστέρηση του Διαθεσίμου Εισοδήματος ως προς την Κατανάλωση που αυξήθηκε από 65% σε 71% του ΑΕΠ, η οποία ισοσκελιζόταν μέσω δανεισμού ιδιωτών (30% του ΑΕΠ εντός 8ετίας). Τα επιχειρηματικά κέρδη παρουσίασαν συνεχή αυξητική τάση από 6,5% σε 14% σαν %ΑΕΠ. Υπάρχουν σοβαρές αμφιβολίες για την ύπαρξη πραγματικού σχεδίου εξόδου από την παρούσα κρίση. Στον αντίποδα μπορεί να υποτεθεί ότι όλοι οι χειρισμοί αποτελούν προσπάθεια χρονικής εξομάλυνσης του απαιτούμενου deleveraging, που εμφανίζεται πάντοτε σε περιπτώσεις αντίστοιχων κρίσεων χρέους στις οικονομίες.

Ελλάς: Η Πολιτική επιλογή της επιτάχυνσης εισόδου στο Ευρώ οδήγησε σε υποχρεωτική αποδοχή υψηλής ισοτιμίας (μη υποτίμησης, η οποία θα οδηγούσε σε υψηλότερο πληθωρισμό) ώστε να πληρωθούν τα κριτήρια του Maastricht (πλην Δημοσίου Χρέους) με αποτέλεσμα την αδυναμία ανταγωνιστικής παραγωγής στους περισσότερους κλάδους, αλλά σε αντιστάθμισμα πολύ χαμηλά επιτόκια εκτοκισμού Δημοσίου Χρέους (όφελος 3-4% του ΑΕΠ ετησίως). Πέραν των μειονεκτημάτων τα ανωτέρω άφηναν επαρκές πεδίο αναπτυξιακής δημοσιονομικής μόχλευσης σε συνδυασμό με το πλεονέκτημα του πολύ χαμηλού επιπέδου ιδιωτικού χρέους.

Διαμόρφωση σκηνικού κατάρρευσης: Προέκυψε έκρηξη δημόσιου και ιδιωτικού δανεισμού, με συμπεριφορά πεινασμένων για χλιδή και επίδειξη, παροτρυνόμενη δυστυχώς τόσο από τις κυβερνήσεις, όσο και από το παγκόσμιο χρηματοοικονομικό σύστημα. Ο μέσος όρος νέου δανεισμού για το 2002-2008 ανήλθε σε 24% του ΑΕΠ κατ' έτος με τις εγχώριες καταθέσεις να αυξάνονται κατά 8,7% αντίστοιχα. Το άνοιγμα του ελλείμματος τρεχουσών Συναλλαγών αναπτύχθηκε γραμμικά από 5,5% κατά την είσοδο στην Ευρωζώνη σε 14,4% του ΑΕΠ κατά το Γ' Τρ 2008. Η χρηματοδότηση του ελλείμματος έγινε κυρίως με εξωτερικό δανεισμό. Η εξέλιξη του Ε.Τ.Σ. υπό το ανωτέρω εγχώριο χρηματοοικονομικό ισοζύγιο υποδήλωνε πιθανή πτώχευση εντός πενταετίας, ακόμη και αν δεν είχε εμφανισθεί η κρίση Δημοσίου χρέους.

IMF-EU: Ο πίνακας των απαιτήσεων/συμφωνιών και οι πιθανές αποκλίσεις βρίσκονται στο τέλος του Report. Οι μεγαλύτερες υποψίες δημιουργούνται στο διάγραμμα παραδοχής σύγκλισης ισοζυγίου αγαθών/υπηρεσιών.

Τρέχουσα κατάσταση: Η στασιμότητα πιστωτικής επέκτασης επί 18μήνες (3% αύξηση υπολοίπων δανείων) και οι ισχυρά αρνητικοί ρυθμοί λιανικών πωλήσεων και κύκλου εργασιών στη βιομηχανία θα αποτυπωθούν με επιδείνωση των ρυθμών ΑΕΠ και αύξηση εξ' αυτού των ποσοστών δανειακών επιβαρύνσεων, μειώσεις κερδοφορίας και συνεπώς φορολογικών εσόδων. Η μείωση των ρυθμών διαγραφής δανείων 2008 και 2009 σε αντίθεση με αύξηση σε 8,2%(Α! Τρ2010) στα μη εξυπηρετούμενα δάνεια υποδηλώνουν προσπάθεια βραχυπρόθεσμης χρηματοπιστηριακής αλλοίωσης και προφανώς θα προκαλέσουν αρνητικές εκπλήξεις στο μέλλον, έστω και εκβιαστικά (μέσω παρεμβάσεων ΤτΕ/ΕΚΤ). Οι εξελίξεις στους βασικούς τομείς της οικονομίας Τουρισμό και Κατασκευές εμφανίζουν πτώσεις της τάξης του 7% και 25% αντίστοιχα. Οι πωλήσεις οχημάτων κατέρρευσαν (-50% από 2007) με αντίστοιχη υστέρηση στους εισπρατιόμενους φόρους, όπως και τα προσδοκώμενα έσοδα από φόρο καπνού, καυσίμων και ΦΠΑ παρά το επιθετικό φοροκυνηγητό. Αυξάνεται η πιθανότητα επιβολής εκτάκτων/μονίμων εισφορών/φόρων στην περιουσία, σαν τελευταίο μέτρο πριν την απόφαση εξόδου από το Ευρώ εντός του 2011. Η μείωση καταθέσεων είναι συνεχής >32Δις στο 9μηνο και διπλής κατεύθυνσης (εξωτερικό – κατανάλωση). Οι δαπάνες εμφανίζουν συγκράτηση στα προϋπολογισθέντα μεγέθη με πλήρη σχεδόν στάση πληρωμών σε επιστροφή ΦΠΑ, φάρμακα, κατασκευές, Πρ. Δημ. Επενδύσεων. Ο Προϋπολογισμός 2011 που δημοσιοποιήθηκε δεν έχει σοβαρές πιθανότητες υλοποίησης υπό τις τρέχουσες συνθήκες.

Προτάσεις: Περαιτέρω σκληρή περικοπή αμοιβών των ανωτέρων μισθολογικών κλιμακίων του Δημόσιου τομέα και άμεση εφαρμογή μισθολογίου, όπου ο εισαγωγικός μισθός θα υπολείπεται του αντιστοίχου του ιδιωτικού τομέα. Άμεση εφαρμογή ασφαλιστικής μεταρρύθμισης και αυστηρότατος έλεγχος δαπανών περιθαλψής/ποινικές διώξεις γιατρών-διοικητών. Αποφυγή οποιονδήποτε περιοριστικών ή φορολογικών μέτρων στον ιδιωτικό τομέα προς πρόληψη καθοδικού σπινράλ. Αναπτυξιακά κίνητρα. Διακοπή οποιασδήποτε εκφοβιστικής πολιτικής προς το κεφάλαιο που θα αποτελούσε αιτία επιτάχυνσης εκροής κεφαλαίων και κατάρρευσης Τραπεζών. Προσέλκυση ξένων επενδύσεων με σαφή εγκατάλειψη δογματικών αντιλήψεων μίσας, παροχή πάσης φύσεως διευκολύνσεων και άμεση νομοθετική κατάργηση δυνατοτήτων εκδήλωσης ανιαναρπυξιακών - αριστερίστικων - οικολογικών ευαισθησιών με σκοπό την κωλυσιεργία και εν' συνεχεία υποχώρηση με το αζημίωτο. Σε περίπτωση ταχείας νομοθέτησης πακέτου αντιστοίχου των ανωτέρω προτάσεων υπάρχει ακόμη περίπτωση αποφυγής χρεοκοπίας.

Η επιδείνωση οικονομικών συνθηκών είναι ταχύτερη του αναμενομένου και καμία κυβέρνηση στον κόσμο δεν προειδοποιεί για επώδυνες αποφάσεις.

Πίνακες - Διαγράμματα

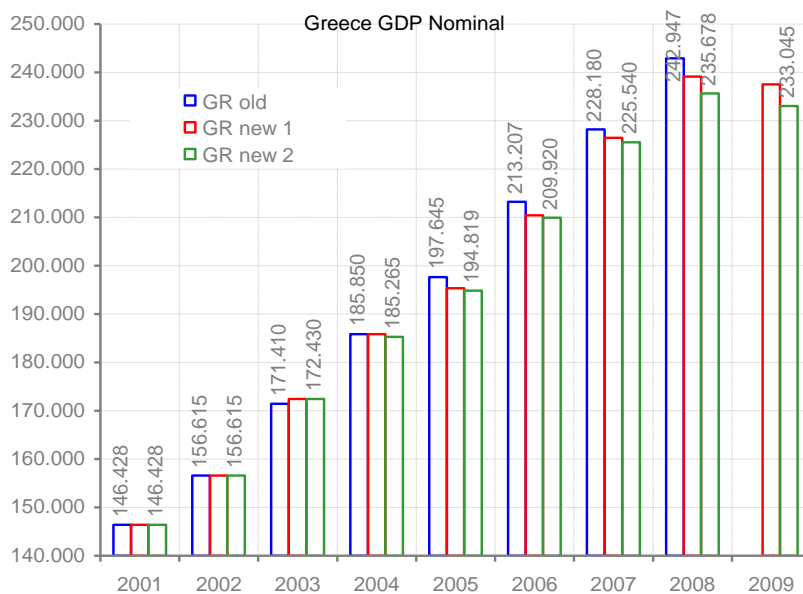
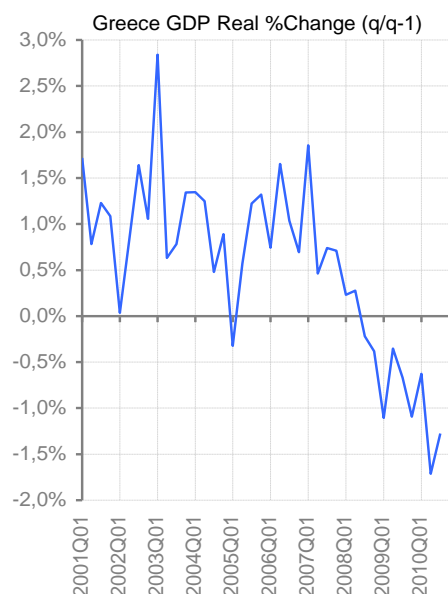
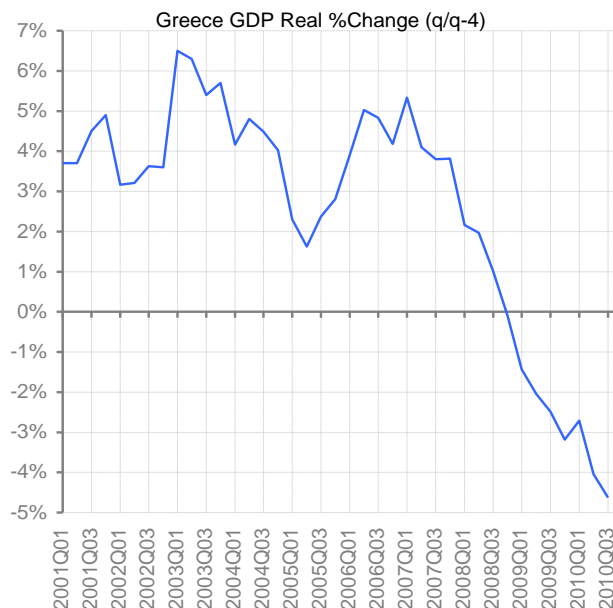
1. ΑΕΠ - Ισοζύγιο – Διεθνής επενδυτική θέση
2. Δημόσιο χρέος - Δανεια – Διαγραφές - Καταθέσεις
3. Πληθωρισμός - Χονδρική
4. Λιανικές πωλήσεις
5. Βιομηχανία (Κύκλος εργασιών – Παραγωγή)
6. Πωλήσεις Οχημάτων
7. Τουρισμός (Αεροπορικές αφίξεις – Συνάλλαγμα)
8. Ανεργία - Δημογραφικό
9. Εξέλιξη κατασκευών
10. Γενικός Δείκτης ΧΑ - Ενεργές μερίδες - Αξία συναλλαγών - Χρηματοροές ξένων επενδυτών
11. Εξελίξεις επί μνημονίου IMF-EU – Προυπολογισμός – Πιθανές αποκλίσεις - Μέτρα

Dipl-Ing/Dipl Wirt-Ing Κ. Σταματόγιαννης
Πιστοποιημένος Οικονομικός Αναλυτής Ε.Κ. Β2036

ΔΙΑΓΡΑΜΜΑΤΑ – ΠΙΝΑΚΕΣ - ΣΧΟΛΙΑΣΜΟΣ

ΑΕΠ - Δημόσιο Χρέος - Καταθέσεις - Πιστωτική επέκταση – Διαγραφές

Το ΑΕΠ του 2009 διαμορφώθηκε σε -2,3% σε πραγματικούς όρους και -1,1% σε ονομαστικούς. Το Γ' Τρίμηνο 2010 διαμορφώθηκε σε -2,2% σε ονομαστικούς και -4,6% σε πραγματικούς όρους έναντι του αντιστοίχου Τριμήνου 2009. Οι προσωρινές μου προβλέψεις Δ' Τριμήνου 2010: Ονομαστικά -3%, Πραγματικά -6%.



Mil Euro	2001	2002	2003	2004	2005	2006	2007	2008	2009	2010	
GR yr old	146.428	156.615	171.410	185.850	197.645	213.207	228.180	242.947			Αναθεώρηση
GR new 1	146.428	156.615	172.430	185.813	195.367	210.461	226.437	239.141	237.493		09/2009
GR new 2	146.428	156.615	172.430	185.265	194.819	209.920	225.540	235.678	233.045		09/2010

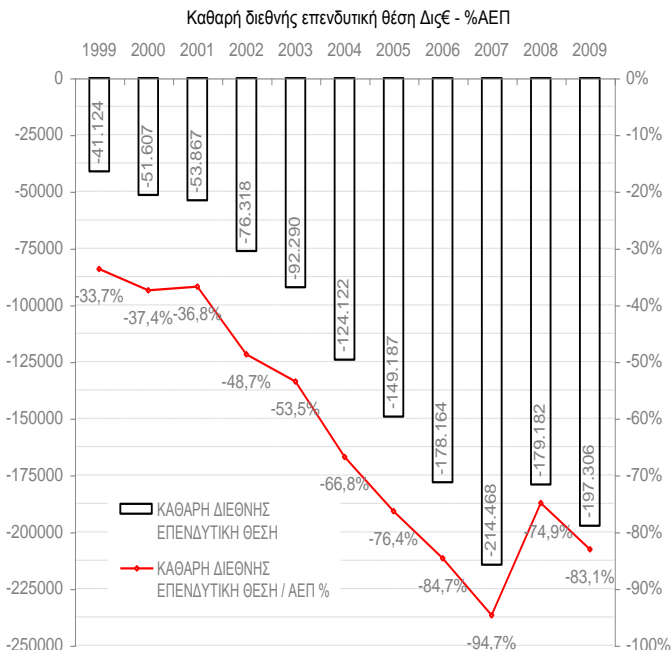
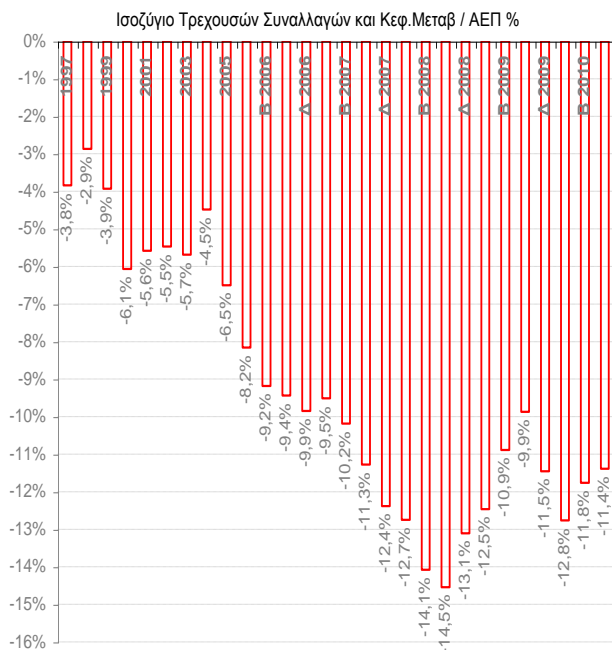
GDP nominal + change q/q-4

2008Q01	2008Q02	2008Q03	2008Q04	2009Q01	2009Q02	2009Q03	2009Q04	2010Q01	2010Q02	2010Q03	2010Q04
58.990	59.806	60.155	60.190	59.330	59.190	59.191	59.782	58.724	58.592		
6,61%	6,49%	5,42%	3,99%	0,58%	-1,03%	-1,60%	-0,68%	-1,02%	-1,01%		09/2009
58.457	58.948	59.134	59.139	58.484	58.259	58.239	58.063	57.862	57.541	57.044	
6,12%	5,38%	3,86%	2,71%	0,05%	-1,17%	-1,51%	-1,82%	-1,06%	-1,23%	-2,05%	09/2010

GDP real + change q/q-4

46.420	46.817	46.988	47.126	46.562	46.676						
3,23%	3,39%	2,74%	2,39%	0,31%	-0,30%						
46.193	46.479	46.539	46.216	45.747	45.609	45.393	45.040	44.689	43.904		
2,74%	2,67%	1,95%	0,72%	-0,97%	-1,87%	-2,46%	-2,54%	-2,31%	-3,74%		09/2009
45.805	45.931	45.830	45.655	45.150	44.991	44.690	44.202	43.925	43.173	42.622	
2,16%	1,97%	1,00%	-0,10%	-1,43%	-2,05%	-2,49%	-3,18%	-2,71%	-4,04%	-4,63%	09/2010

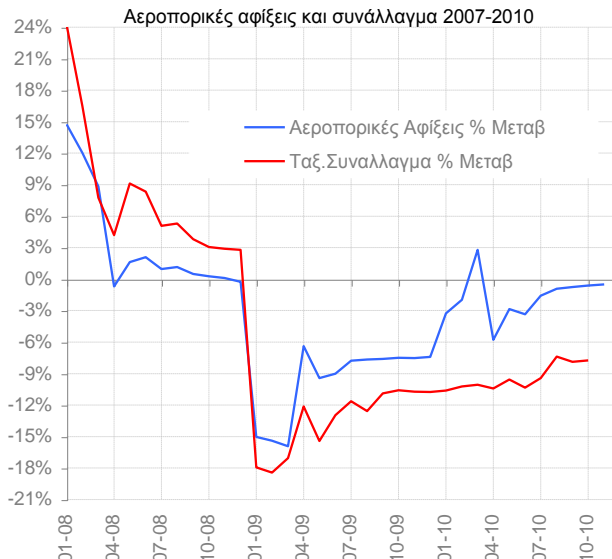
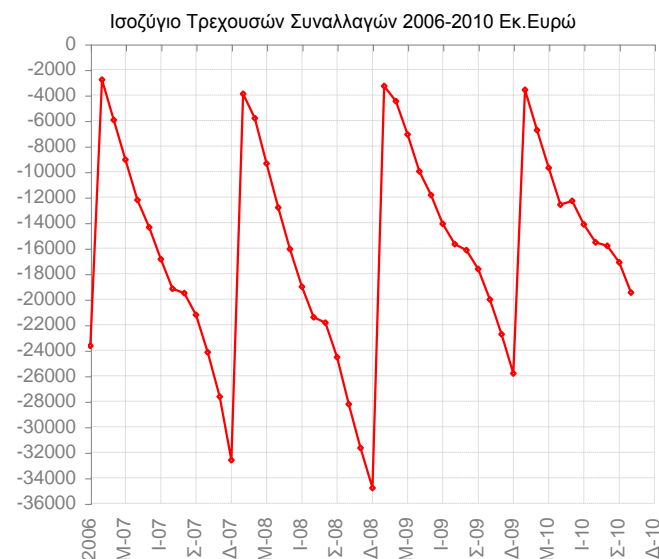
Ισοζύγιο Τρεχουσών Συναλλαγών: Το έλλειμμα του ισοζυγίου τρεχουσών συναλλαγών 2009 διαμορφώθηκε σε 25,8 ΔιςΕ ή 11% του ΑΕΠ σε συνθήκες ύφεσης, κρίσιμη απόδειξη της βέβαιης επερχόμενης χρεοκοπίας αν δεν εφαρμοσθούν πολιτικές άμεσης απόδοσης που να αυξάνουν το εγχώρια παραγόμενο προϊόν είτε προς αύξηση εξαγωγών είτε προς υποκατάσταση εισαγωγών, ακόμη και αν τιθασευθούν τα δημοσιονομικά ελλείμματα..



Ισοζύγιο 2010: Το έλλειμμα 9μήνου 2010 ανέρχεται σε 17,1 Δις Ευρώ ή 7,5% του ΑΕΠ, ισόποσο του 2009. Πρόβλεψη έτους 10,5% του ΑΕΠ. Απόκλιση από μνημόνιο >3%ΑΕΠ.

Αναμένω επανάληψη των πραγματικών όρων και το 2011, αλλά και αντιπληθωρισμό της τάξης του 2-3% ακόμη και αν επιβληθούν και νέα φορολογικά μέτρα, καθώς και προσφορά χειρίστης ποιότητας ειδών πρώτης ανάγκης και καταναλωτικών. Πιθανό επίπεδο ΑΕΠ 2011 215-220 Δις Ευρώ.

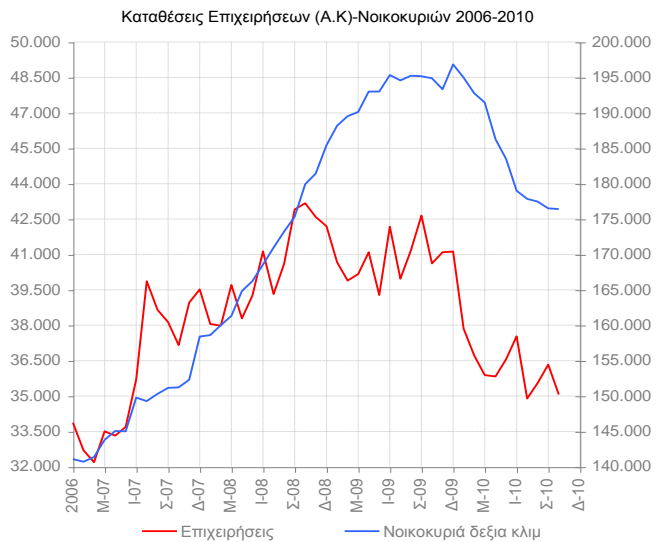
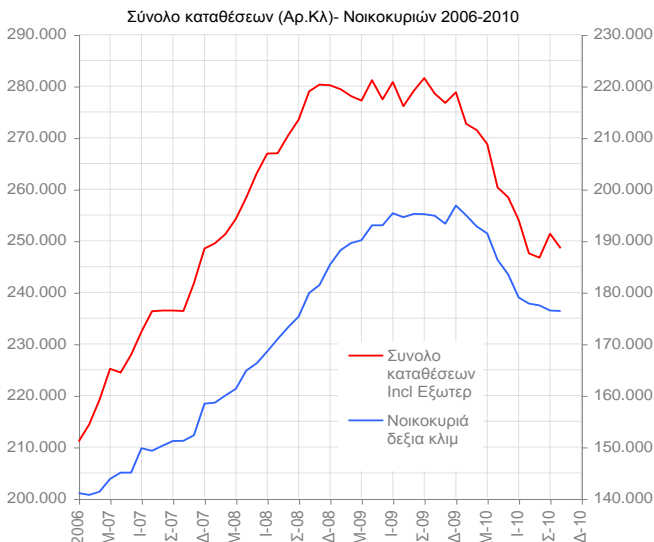
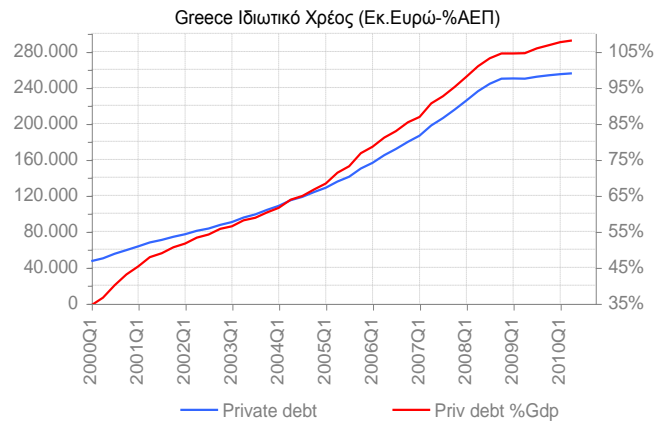
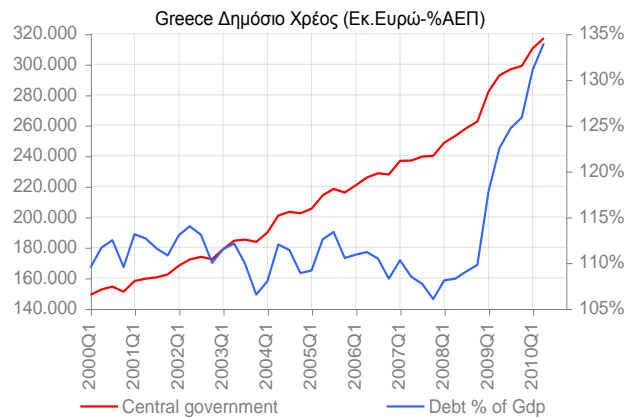
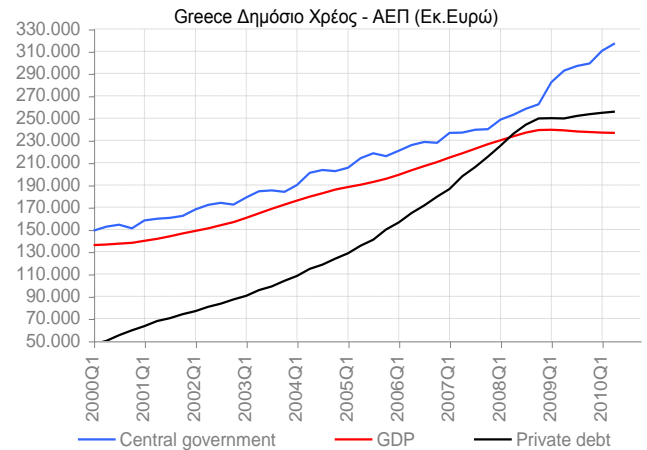
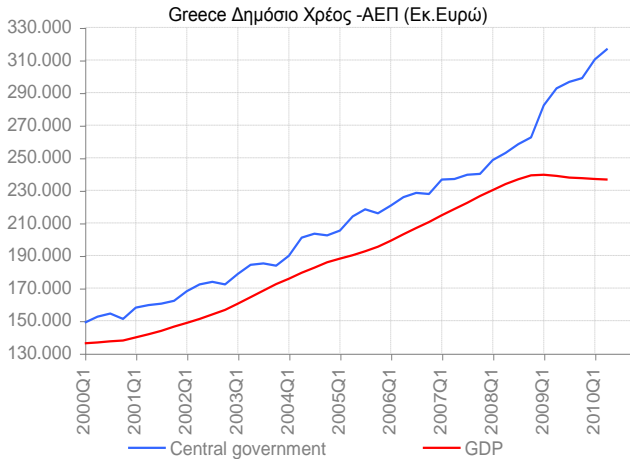
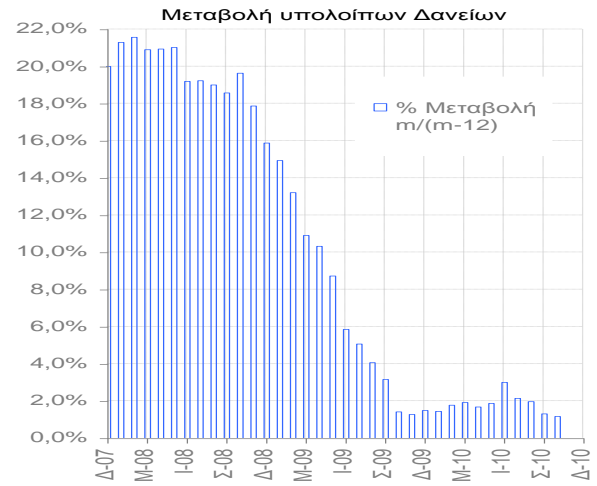
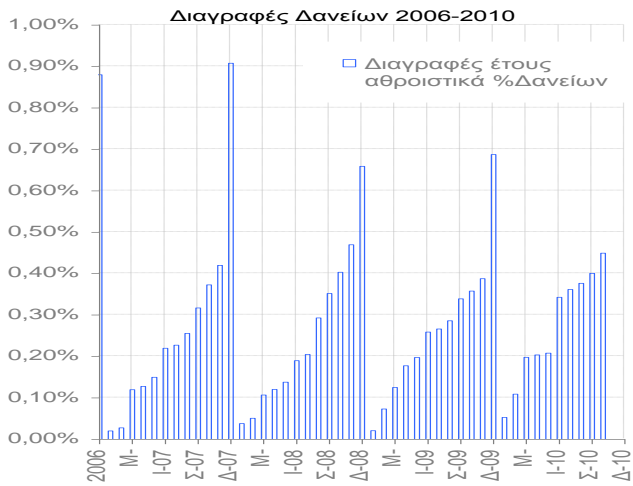
Τουρισμός Μείωση Τουρισμού 2009 κατά 7,4% σε αφίξεις και 11% σε επίπεδο εισροής συναλλάγματος με περαιτέρω υποχώρηση κατά το 2010 (10m -0,7%αφίξεις / -8% συνάλλαγμα) παρά την μεγέθυνση του ΑΕΠ της Ευρωζώνης και των αυξήσεων κρατήσεων που παρατηρήθηκε στις λοιπές χώρες.

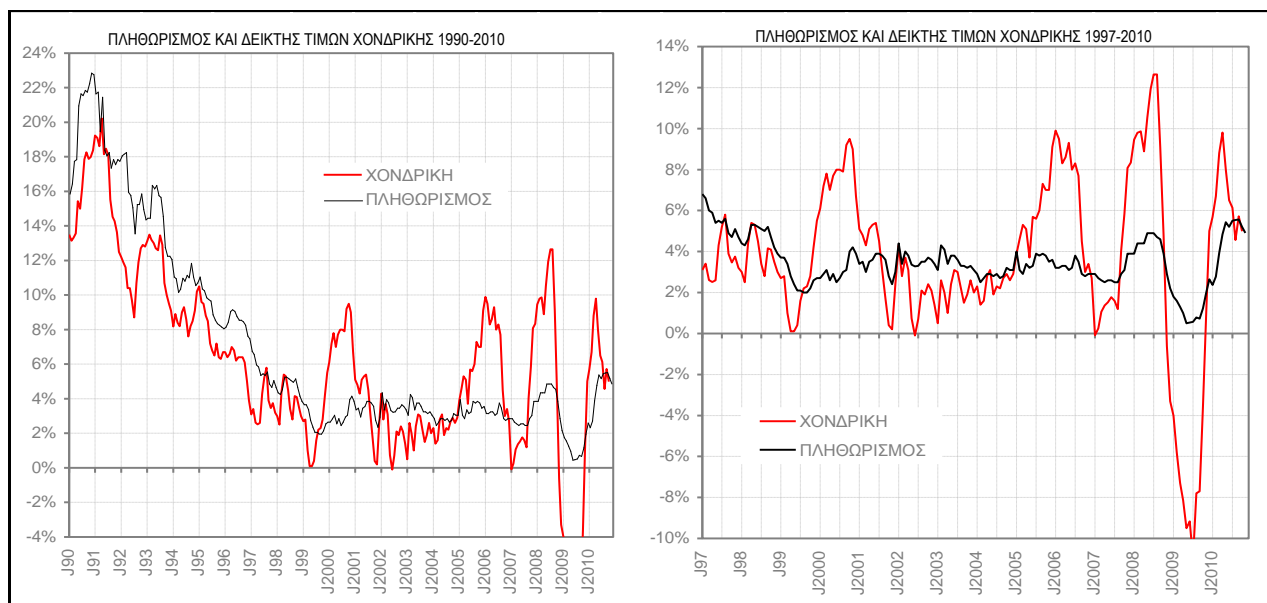


Δάνεια - Καταθέσεις – Χρέος: Ο δανεισμός της Ελληνικής Οικονομίας πλην Χρηματοοικονομικού κλάδου έχει ξεπεράσει τα 590Δις Ευρώ (250% ΑΕΠ), μη συμπεριλαμβανομένων δανείων επιχειρήσεων και νοικοκυριών απευθείας από εξωτερικό.

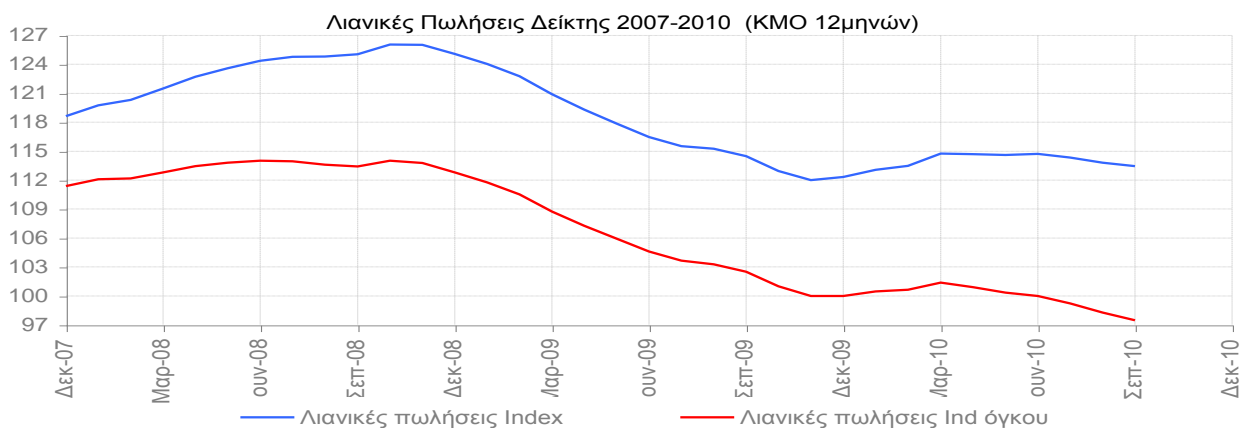
Το ύψος των καταθέσεων ιδιωτών και επιχειρήσεων 9/2010 ανέρχεται σε 212 Δις Ευρώ ή 91% του ΑΕΠ, δημιουργώντας ένα έλλειμμα ισοζυγίου χορηγήσεων/καταθέσεων της τάξης των 378 Δις Ευρώ ή 160% του ΑΕΠ. Το ύψος φυγής καταθέσεων νοικοκυριών στο εξωτερικό αν συνυπολογισθεί ο εκτοκισμός υπαρχουσών, αλλά και η τρέχουσα αποταμίευση ανέρχεται σε >25 Δις Ευρώ ή >12% των καταθέσεων.

Το ακαθάριστο εξωτερικό χρέος σύμφωνα με ΤτΕ ανέρχεται τον 12.2009 σε 170% του ΑΕΠ ή 404 Δις. Η πιστωτική επέκταση 2009 πλην κράτους κινήθηκε στα επίπεδα του 4,16% με το 9μηνο 2010 να ανέρχεται σε 0,16% του ΑΕΠ, το δε ποσοστό διαγραφής δανείων (0,4% των δανείων 9μηνο 2010) βρίσκεται σε προφανή αναντιστοιχία με τα μη εξυπηρετούμενα δάνεια (9%), με αποτέλεσμα εικονικές αποτιμήσεις Τραπεζών και αφανή υπονόμευση της κεφαλαιακής τους βάσης.

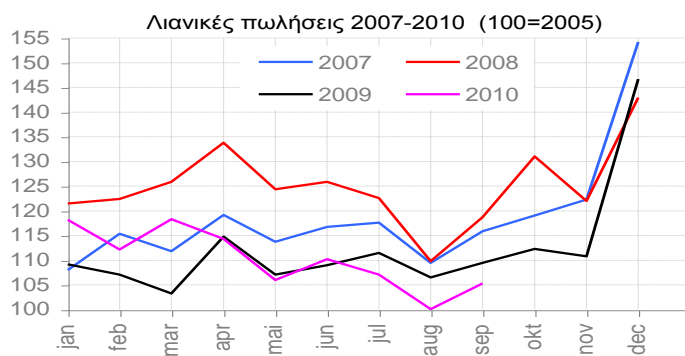




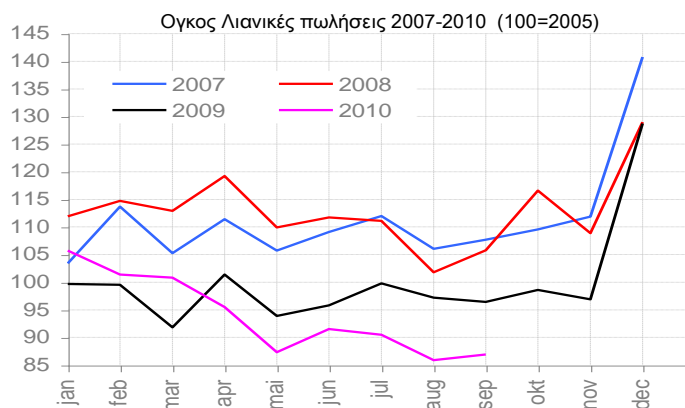
Λιανικές πωλήσεις Η πτώση λιανικών πωλήσεων κατά 9% κατά το 2009 και 11,4% κατ'όγκο υποδηλώνει μεγάλο πρόβλημα τόσο στην λειτουργία καταστημάτων λιανικής και στην αλυσίδα χρηματοδότησης, όσο και στην τελική καταγραφή του ΑΕΠ 2009. Τα τελευταία διαθέσιμα στοιχεία 8/2010 δείχνουν υποχώρηση 11,8% κατ' όγκο και 6,3% σε αξία.



	2007	2008	2009	2010
jan	108,1	121,5	109,2	118,2
feb	115,4	122,4	107,1	112,2
mar	111,8	125,9	103,3	118,3
apr	119,2	133,8	114,8	114,3
mai	113,7	124,4	107,1	106,0
jun	116,8	125,9	109,0	110,2
jul	117,6	122,6	111,5	107,1
aug	109,5	109,8	106,5	100,1
sep	115,9	118,7	109,5	105,3
okt	119,1	131,0	112,3	
nov	122,3	122,0	110,8	
dec	154,2	142,9	146,7	



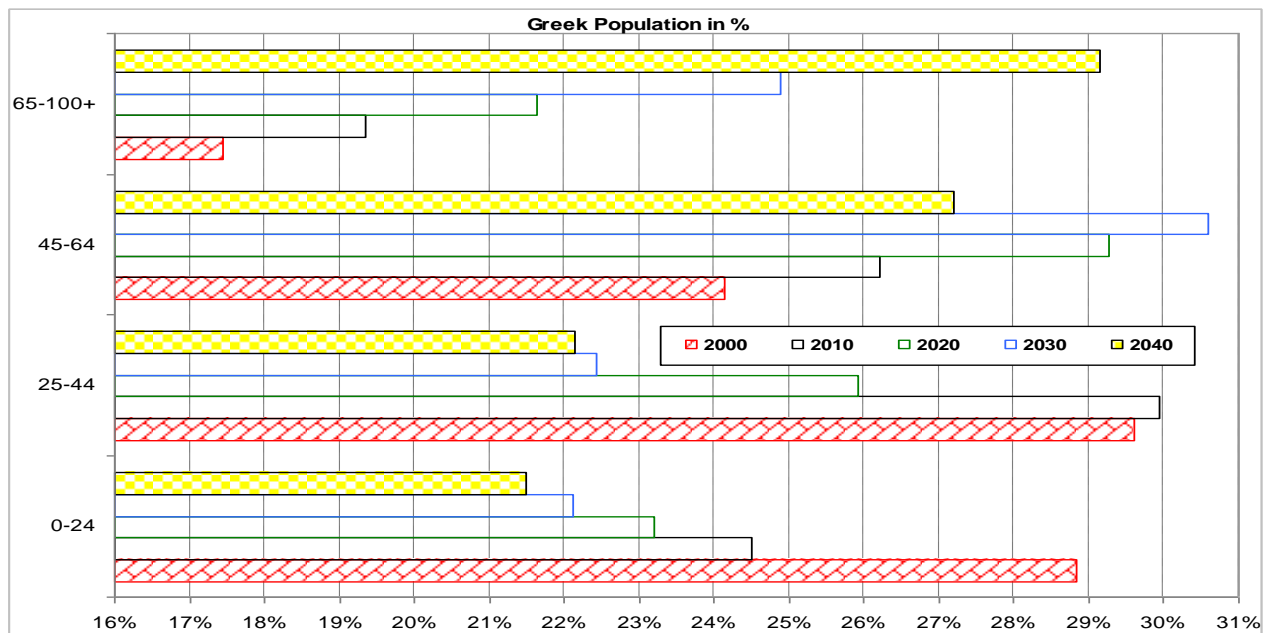
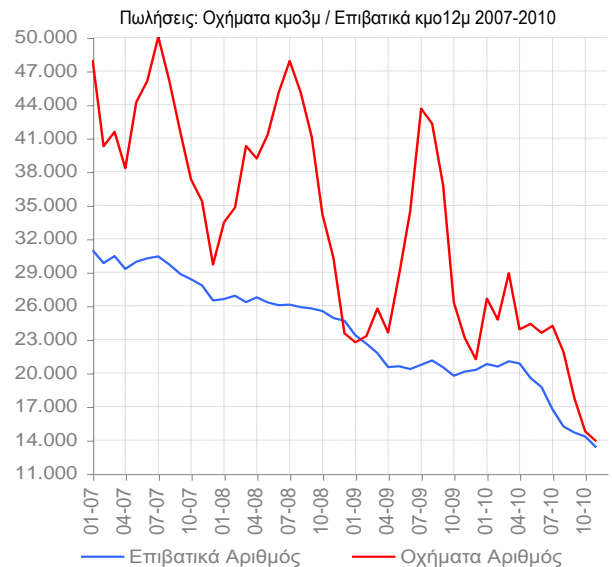
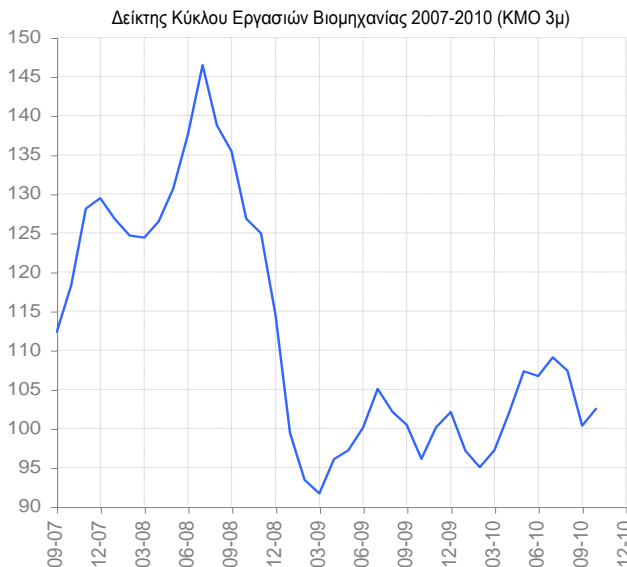
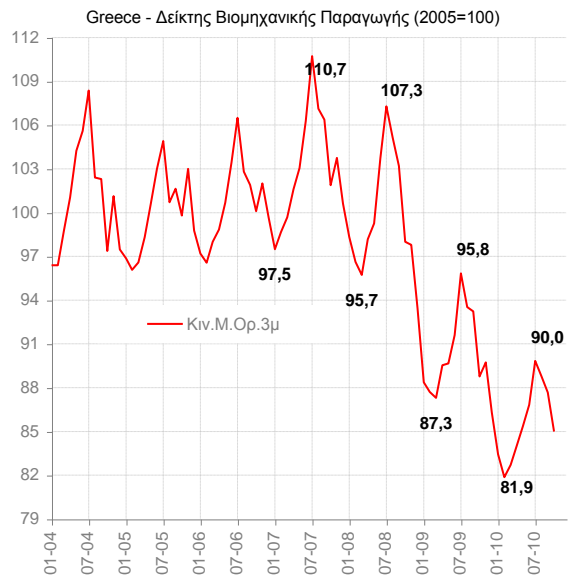
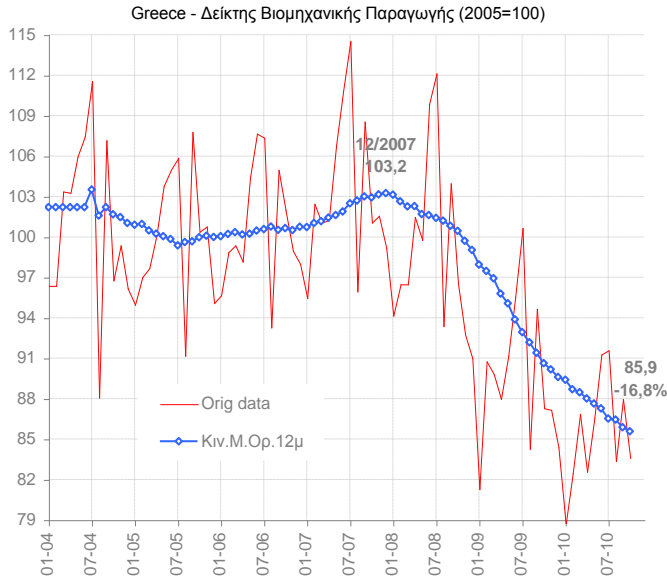
	2007	2008	2009	2010
jan	103,4	111,9	99,7	105,7
feb	113,7	114,7	99,5	101,4
mar	105,3	112,9	91,8	100,8
apr	111,4	119,2	101,4	95,5
mai	105,7	109,9	93,9	87,3
jun	109,1	111,7	95,8	91,5
jul	112,0	111,1	99,8	90,5
aug	106,0	101,8	97,2	85,9
sep	107,7	105,8	96,4	86,9
okt	109,6	116,6	98,6	
nov	111,9	108,9	96,9	
dec	140,8	129,0	128,7	



Βιομηχανική παραγωγή - Κύκλος εργασιών Βιομηχανίας:

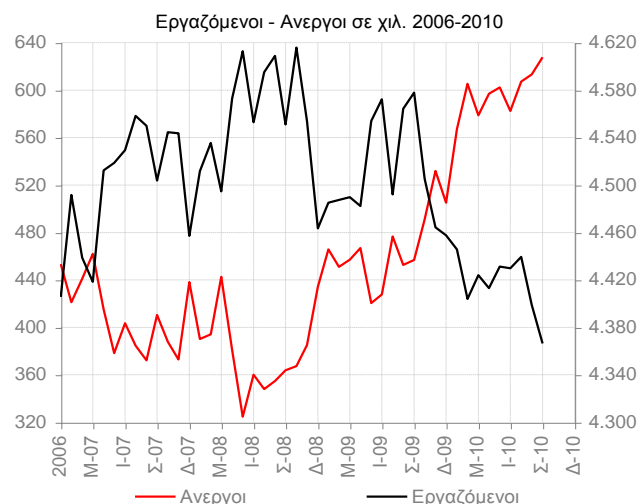
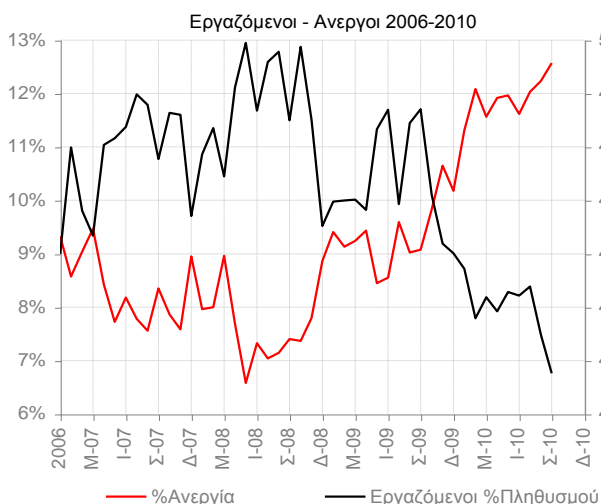
Η πτώση βιομηχανικής παραγωγής κυλιόμενου 12μηνου προς το καλύτερο 12μηνο(12/07) ανέρχεται σε 17%, η δε πτώση κύκλου εργασιών τριμήνου (Γ!Τρ2010) σε τρέχουσες τιμές προς 2008 σε 25%.

Πωλήσεις οχημάτων: Συνεχής υποχώρηση πωλήσεων οχημάτων επί 2ετία (> 50%) με πιθανή συνέχιση στους ίδιους ρυθμούς λόγω των μέτρων ΕΦΚ και απόσυρσης του 2009 που δημιούργησαν τεχνητή εμπροσθοβαρή ζήτηση.



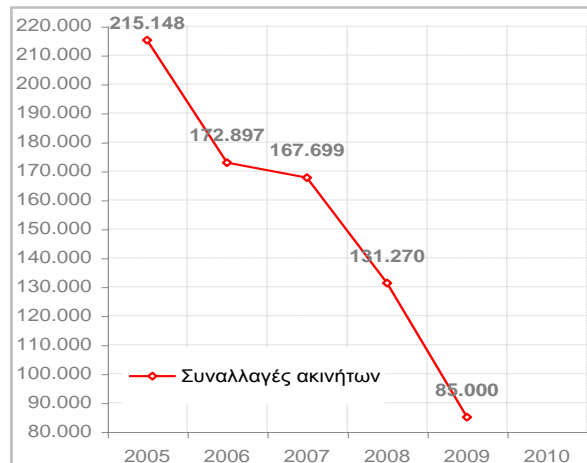
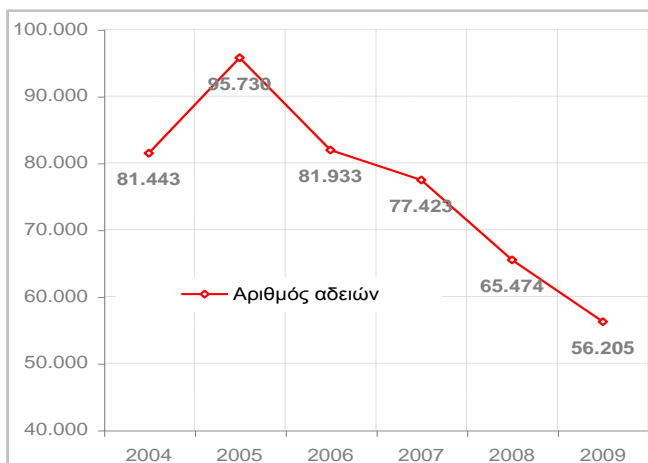
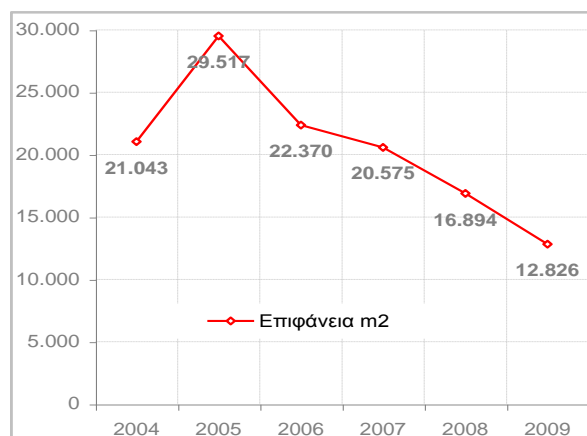
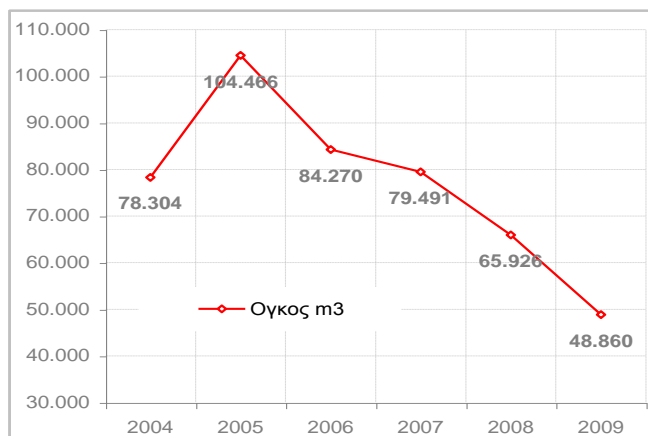
Ανεργία - Δημογραφικό: Ραγδαία άνοδος ανεργίας στο 12,23% (8/2010), αν συνυπολογισθεί και το μεγάλο ποσοστό απασχολούμενων στον δημόσιο τομέα και το πολύ μικρό ποσοστό απασχολούμενων στο σύνολο του ενήλικου πληθυσμού (47,7%) σε σύγκριση με ΗΠΑ (58%) και Γερμανία (68%).

Οικοδομική δραστηριότητα: Η οικοδομική δραστηριότητα εμφανίζει εικόνα αποσύνθεσης με μειώσεις της τάξης του 65% από την κορυφή του 2005 τόσο σε επιφάνειες όσο και σε όγκους και με παράλληλη ύπαρξη αδιάθετων ακινήτων (κατά δημοσιεύματα 200-250.000). Αντίστοιχα εμφανίζονται με χρονική υστέρηση μειώσεις σε εργασία, φόρους μεταβιβάσεων και εισφορές ΙΚΑ. Η υποχώρηση 8μήνου 2010 έναντι του 2009 ανέρχεται σε 21% σε επιφάνειες και 26% σε όγκους. Οι τραγικές δημογραφικές εξελίξεις (Συντελεστής γονιμότητας 1,3-1,4) παρά τον συνυπολογισμό και των μεταναστών οδηγούν σε αδυναμία υποστήριξης τόσο του ασφαλιστικού όσο και της απορρόφησης των αδιάθετων κατοικιών.

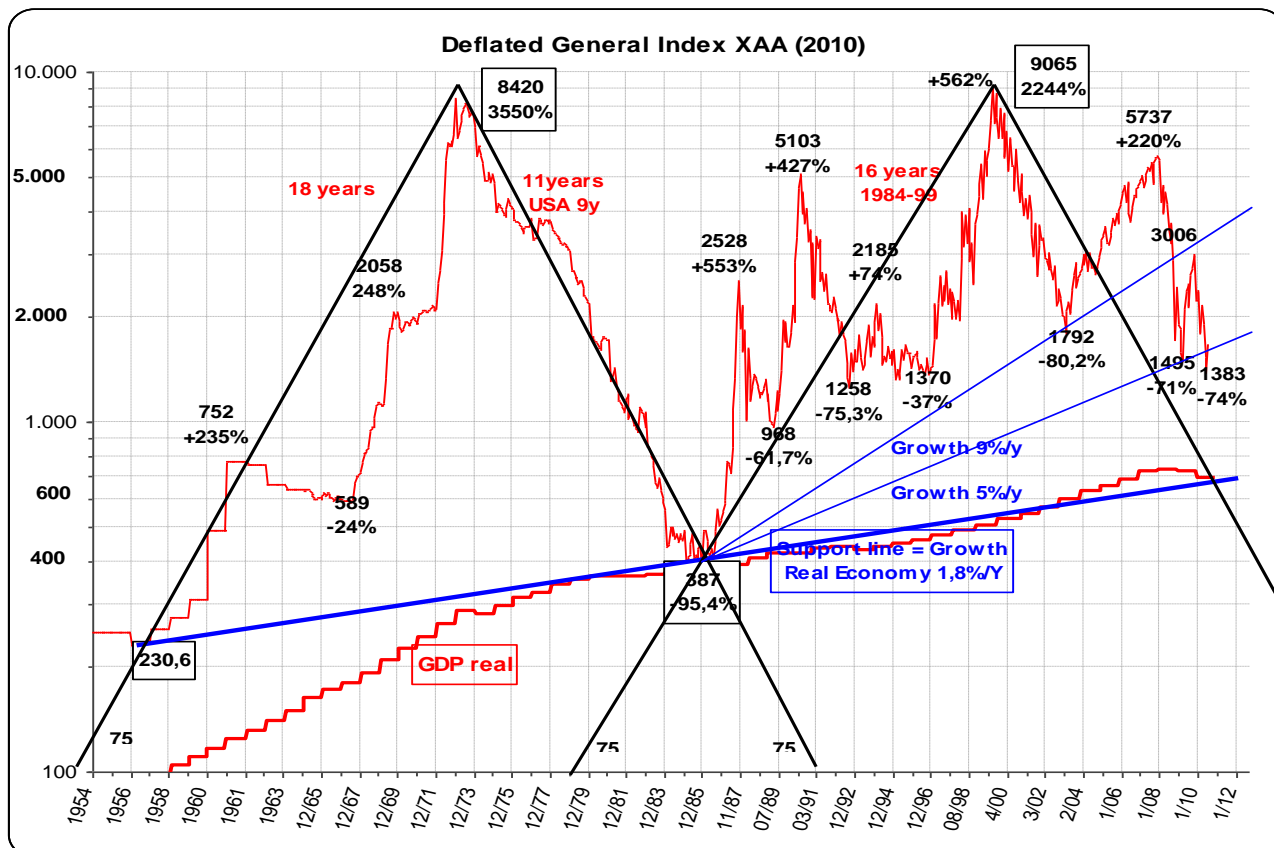


	Αριθμός αδειών	Επιφάνεια m2	Όγκος m3	Αριθμός αδειών	Επιφάνεια α m2	Όγκος m3
2004	81.443	21.043	78.304			
2005	95.730	29.517	104.466	17,5%	40,3%	33,4%
2006	81.933	22.370	84.270	-14,4%	-24,2%	-19,3%
2007	77.423	20.575	79.491	-5,5%	-8,0%	-5,7%
2008	65.474	16.894	65.926	-15,4%	-17,9%	-17,1%
2009	56.205	12.826	48.860	-14,2%	-24,1%	-25,9%
2009/2005				-41,3%	-56,5%	-53,2%
2010 9m	37.092	7.700	27.350	-10,9%	-20,7%	-25,7%

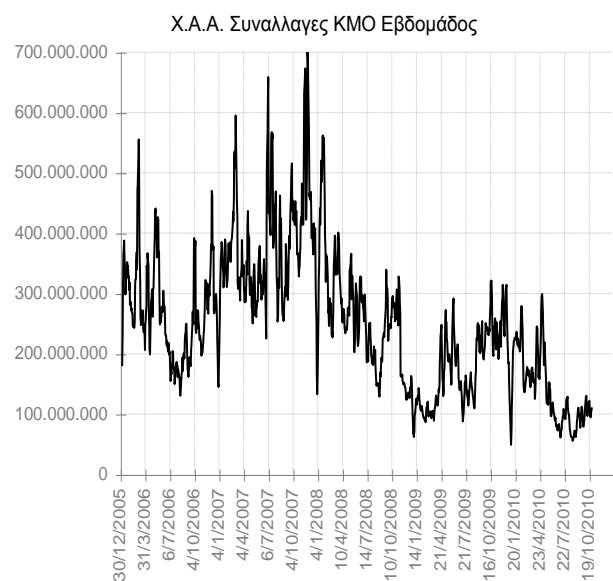
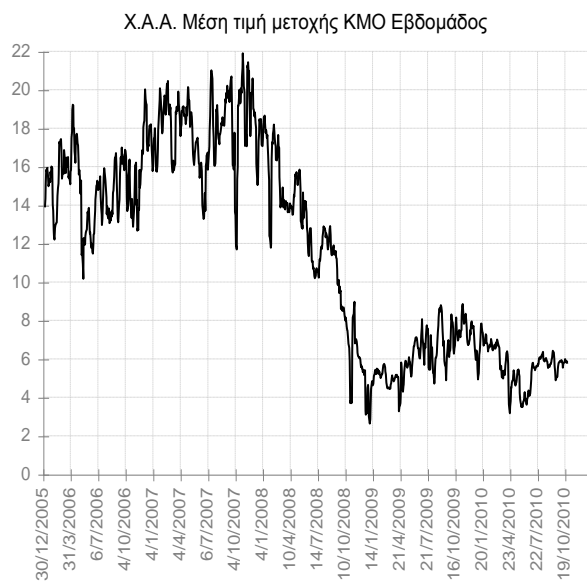
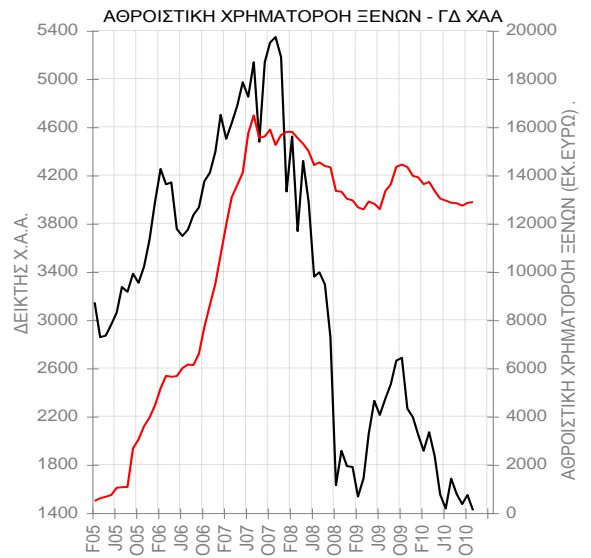
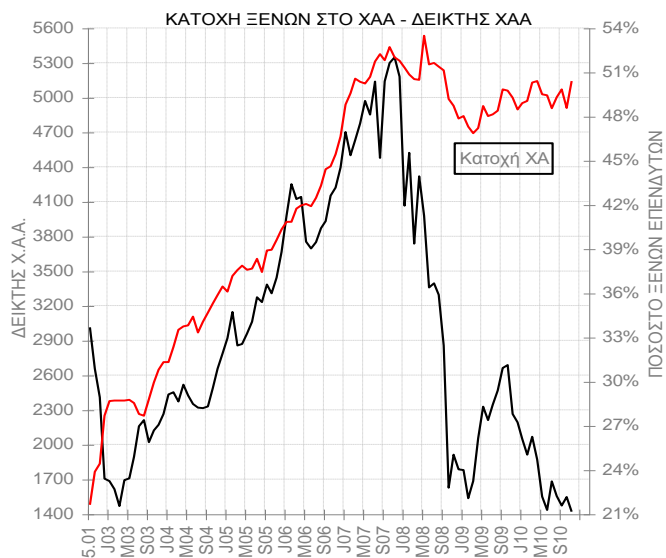
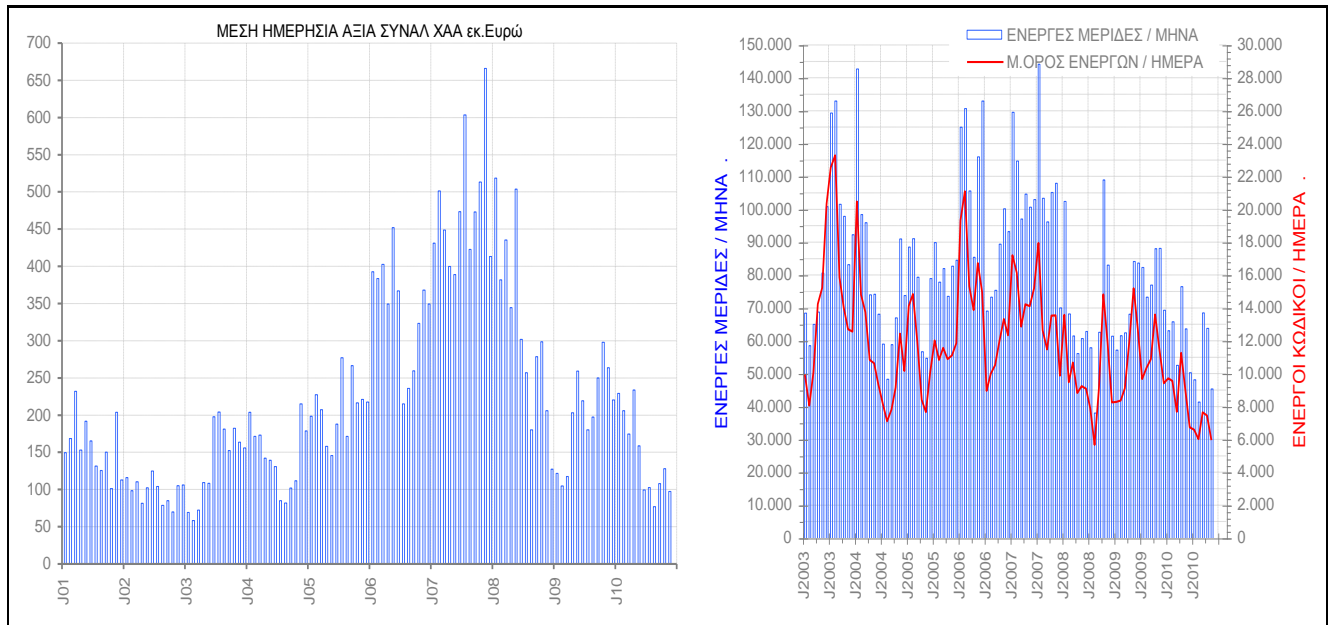
Συναλλαγές ακινήτων	Total	ΑΤΤΙΚΗ	Μέσω Τραπεζών
2004	165.988		
2005	215.148	70.000	
2006	172.897	58.000	
2007	167.699	53.000	
2008	131.270	45.000	116.034
2009	85.000	30.000	70.133
2010			



Εταιρικά αποτελέσματα - Πορεία ΧΑ - Κεφαλαιοποίηση - Συμμετοχή ξένων Τα κέρδη των εισηγμένων το 2009 παρουσίασαν σαφή επιδείνωση σε σύγκριση με το 2008 με αποτέλεσμα μεγάλη απόκλιση των εισπραττόμενων φόρων νομικών προσώπων το 2010. Για το 2010 και με βάση τα όσα κυβερνητικά μέτρα έχουν δημοσιοποιηθεί και αποσκοπούν αποκλειστικά στην αύξηση εσόδων αλλά και την εξέλιξη των μη εξυπηρετούμενων δανείων προβλέπεται κατάρρευση κερδοφορίας με ανάλογα έσοδα φόρων νομικών προσώπων το 2011, επιδεινούμενα περαιτέρω με συνυπολογισμό προκαταβολών. Σε περίπτωση επανόδου της παγκόσμιας οικονομίας σε ύφεση με παράλληλη επιτάχυνση της ύφεσης στην Ελληνική Οικονομία σε >-4% και απόκλιση των στόχων του ΠΥ2011 ώστε το έλλειμμα να προσεγγίσει το 10%, μπορεί να προκύψουν απροσδιόριστες ζημιές για τις Τράπεζες. Σε αυτή την περίπτωση ο δείκτης μπορεί να υποχωρήσει κάτω από τις 1000 μονάδες πριν την λήψη μέτρων ή την στάση πληρωμών, ή την έξοδο από Ευρωζώνη προσεγγίζοντας την μακροχρόνια γραμμή τάσης ή την προσαρμοσμένη καμπύλη ΑΕΠ (670 μονάδες). Η κεφαλαιοποίηση υποχώρησε από 98% του ΑΕΠ στην κορυφή του 2007 σε 23% τον 3/2009, επανέκαμψε σε 46% του ΑΕΠ πριν υποχωρήσει στα επίπεδα του 23% στις 1400 μονάδες (11/2010). Η κατοχή ξένων επενδυτών στο ΧΑ ανέρχεται σε 50% έναντι 53,5% προ διετίας, οι δε απώλειες τους με βάση το διάγραμμα χρηματοροών πρέπει να υπερβαίνουν τα 20 Δις Ευρώ.



Η εξέλιξη των ενεργών μερίδων ανά μήνα την τελευταία εξαετία είναι χαρακτηριστική της συγκέντρωσης των εισοδημάτων σε λιγότερα <χέρια> παρά την μεγάλη πιστωτική επέκταση



Παρουσίαση βασικών παραμέτρων – παραδοχών μνημονίου I.M.F. -Ε.Ε. (3/2010)

Βασικές παραδοχές ΔΝΤ για Ελλάδα	Financial gap Arrangement-May 2010						
	2009	2010	2011	2012	2013	2014	2015
Ονομαστικό ΑΕΠ	237.493	230.843	223.687	228.384	234.779	242.057	251.256
Εσοδα μετά μέτρα incl soc.sec	87.500	93.450	95.050	97.475	98.750		
Δαπάνες μετά μετρα incl soc.sec	107.900	99.050	97.100	95.150	91.650		
Μέτρα συνολικά	0	5.800	14.900	20.600	25.500	30.400	30.800
Μέτρα έτους (incl in total)	0	5.800	9.200	5.600	4.800	4.600	0
Μέτρα Δαπανών		4.550	2.550	3.850	5.400		
Μέτρα Εσόδων		1.250	6.600	1.725	-625		
Εσοδα μετά μέτρα incl soc.sec	87.500	94.700	102.900	107.050	107.700		
Δαπάνες μετά μετρα incl soc.sec	107.900	94.500	90.000	84.200	75.300		
Πρωτογενές Δημοσιον Αποτέλεσμα	-20.400	-5.600	-2.100	2.400	7.400	14.200	15.200
Τόκοι Δημοσίου Χρέους εκ.Ε	11.900	13.000	14.900	17.100	18.900	20.400	20.300
Δημοσιονομικό Έλλειμα Σύνολο	-32.300	-18.600	-17.000	-14.700	-11.500	-6.200	-5.100
Δημόσιο Χρέος Maastricht	273.400	307.500	324.700	339.700	350.400	353.800	353.100
Ισοζύγιο Τρεχουσών Συναλ	-26.600	-19.300	-15.900	-12.900	-9.400	-6.800	-4.900
Εξαγωγές Αγαθών+ Υπηρεσιών	42.300	48.700	52.900	56.600	60.600	64.800	69.500
Εισαγωγές Αγαθών+ Υπηρεσιών	60.400	56.900	53.200	55.200	57.500	60.100	63.400
Εξωτερικό χρέος GR	404.000	427.000	432.387	453.115	474.724	493.313	504.772
Εξωτερικό χρέος Δημοσίου	264.000	329.000	330.609	344.632	352.873	359.939	371.105
Εξωτερικό χρέος Ιδιωτικό	140.000	98.000	101.778	108.483	121.616	133.374	133.668
Χρηματοδοτικές Ανάγκες έτους Εξωτ	167.100	186.100	179.700	158.100	154.500	182.900	202.400
Πηγές Χρηματοδότησης έτους Εξωτ	167.100	148.100	139.700	134.100	146.500	182.900	202.400
Χρηματοδότηση EU / IMF	0	38.000	40.000	24.000	8.000	0	0
Συνολο καταθέσεων εσωτερικού	250.000	230.600	215.000				
Χρηματοοικονομικό Ισοζύγιο	27.200	-18.700	-24.100	-11.100	1.400	6.800	4.900
Ονομαστική μεταβολή ΑΕΠ	-0,70%	-2,80%	-3,10%	2,10%	2,80%	3,10%	3,80%
ΑΕΠ σε σταθερές τιμές	-2,00%	-4,00%	-2,60%	1,10%	2,10%	2,10%	2,70%
Αποπληθωριστής ΑΕΠ	1,40%	1,20%	-0,50%	1,00%	0,70%	1,00%	1,10%
Πληθωρισμός (μέσος ετήσιος)	1,30%	1,90%	-0,40%	1,20%	0,70%	0,90%	1,00%
Πληθωρισμός τέλος έτους	2,60%	1,00%	-0,50%	0,70%	0,80%	1,20%	1,00%
Πρωτογενές Δημοσιον Έλλειμα	-8,60%	-2,40%	-0,90%	1,00%	3,10%	5,90%	6,00%
Τόκοι Δημοσίου Χρέους % Gdp	5,00%	5,60%	6,60%	7,50%	8,10%	8,40%	8,10%
Δημοσιονομικό Έλλειμα Σύνολο	-13,60%	-8,10%	-7,60%	-6,50%	-4,80%	-2,60%	-2,00%
Δημόσιο Χρέος Maastricht %ΑΕΠ	115,1%	133,2%	145,2%	148,7%	149,2%	146,1%	140,4%
Δημ Χρέος Maastr % Εσόδων Gov	312,4%	322,6%	339,9%	341,8%	338,9%	324,9%	317,9%
Ισοζύγιο Εμπορικό + Υπηρεσιών	-7,7%	-3,5%	-0,2%	0,6%	1,3%	1,9%	2,4%
Εξαγωγές Αγαθών + Υπηρεσιών	17,8%	21,1%	23,6%	24,8%	25,8%	26,8%	27,7%
Εισαγωγές Αγαθών + Υπηρεσιών	25,5%	24,6%	23,8%	24,2%	24,5%	24,8%	25,2%
Transfers + Income Receipts	-3,60%	-4,80%	-7,00%	-6,20%	-5,30%	-4,70%	-4,40%
Ισοζύγιο Τρεχουσών Συναλλαγών	-11,20%	-8,40%	-7,10%	-5,60%	-4,00%	-2,80%	-1,90%
Μη εξυπηρ. Δανεια % Δανείων	7,7%	9,0%					
Μη εξυπηρ.Δανεια % Κεφαλαίων	38,2%						
Δάνεια GR Banks % καταθέσεων	119,2%	126,8%					
Εξωτερικό χρέος %GDP	170,0%	185,0%	193,3%	198,4%	202,2%	203,8%	200,9%
Εξωτερικό χρέος %GDP Δημοσίου	111,1%	142,7%	147,8%	150,9%	150,3%	148,7%	147,7%
Εξωτερικό χρέος %GDP Ιδιωτικό	59,0%	42,4%	45,5%	47,5%	51,8%	55,1%	53,2%
Ανεργία	9,40%	11,80%	14,60%	14,80%	14,30%	14,10%	13,40%

ΥΠΟΘΕΣΕΙΣ ΑΕΠ - ΙΣΟΖΥΓΙΟΥ 2011 11/2010 Κ.Σ.

ΑΕΠ 2010 Υπόθεση 230Δις αντί 233 σε κατάθεση ΠΟΥ. Πληθωρισμός 2011 1,5% Υφεση σε πραγματικούς όρους -4,5% ==> ΑΕΠ 223 Δις
Ισοζύγιο αγαθών+Υπηρεσιών -10Δις από -16Δις(2010) αντί μηδενισμού που προβλέπεται στο μνημόνιο για 2011 έναντι -8Δις για 2010
Προσθετες χρηματοδοτικές ανάγκες Οικονομίας 2010-11 αντί των προϋπολογισθέντων στο μνημόνιο 6-10Δις Δημοσίου και 18Δις Ισοζυγίου

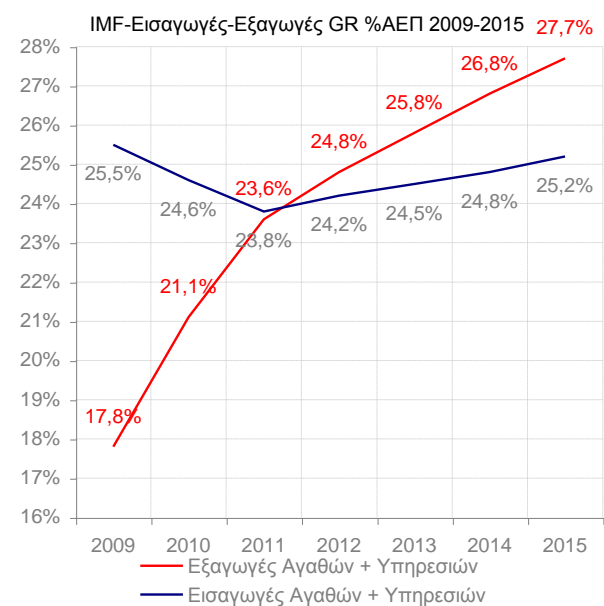
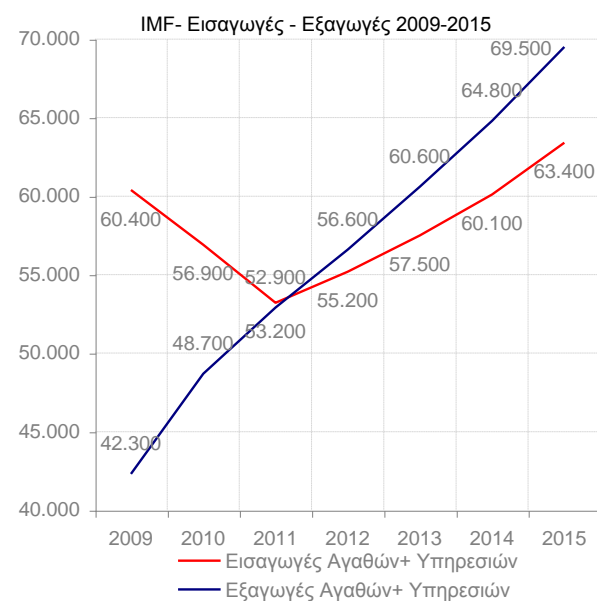
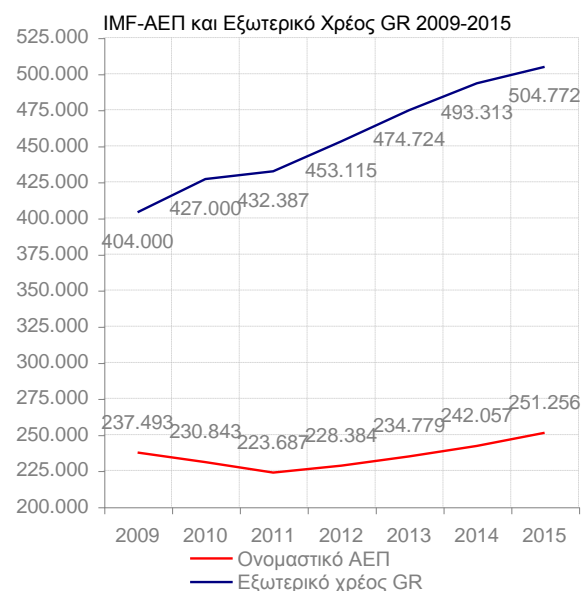
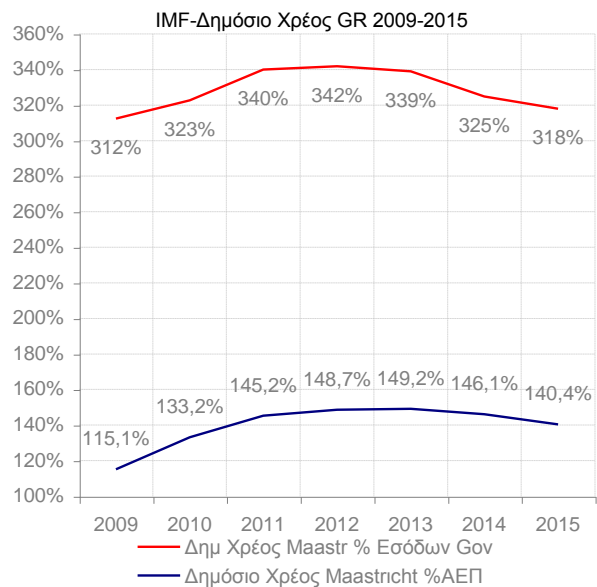
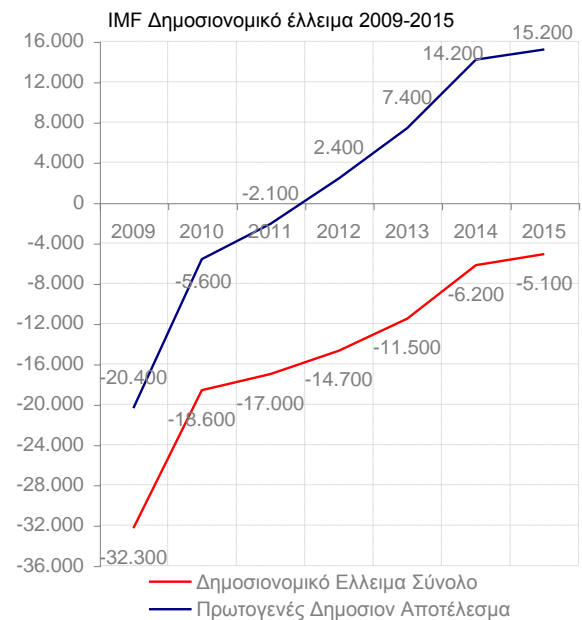
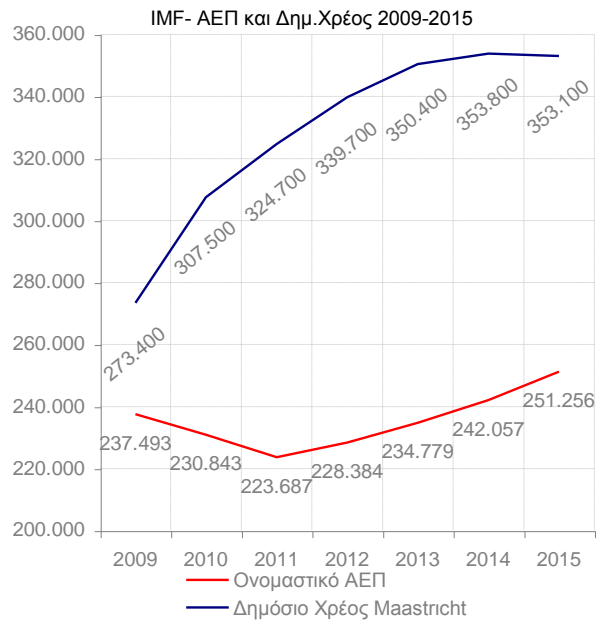
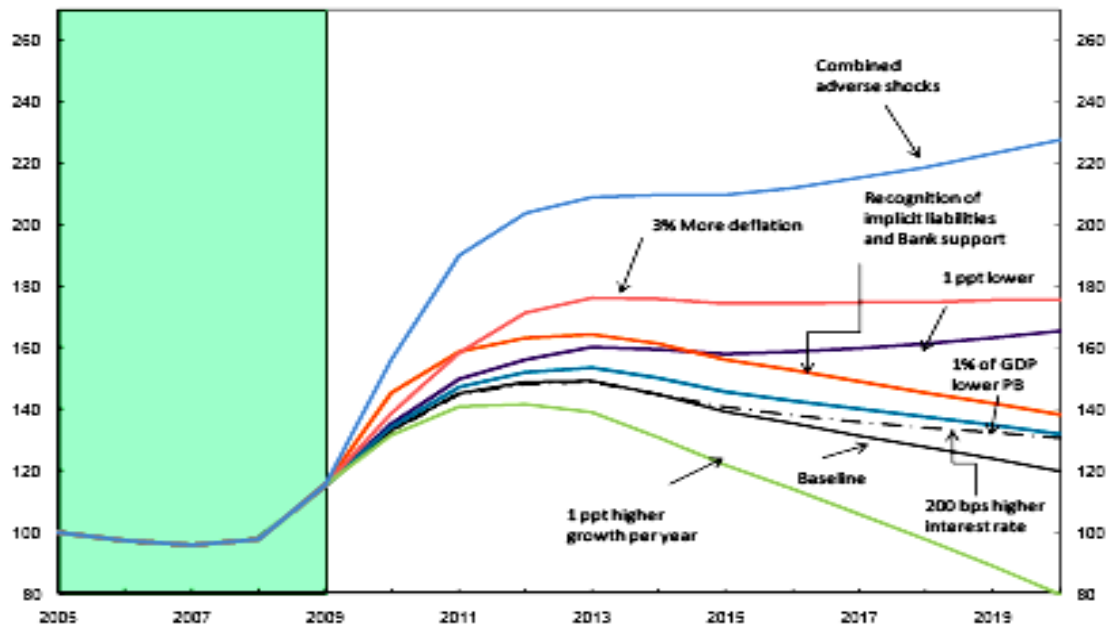
I.M.F. : ΔΙΑΓΡΑΜΜΑΤΑ ΕΠΙ ΤΟΥ ΒΑΣΙΚΟΥ ΣΕΝΑΡΙΟΥ ΣΤΑΘΕΡΟΠΟΙΗΣΗΣ


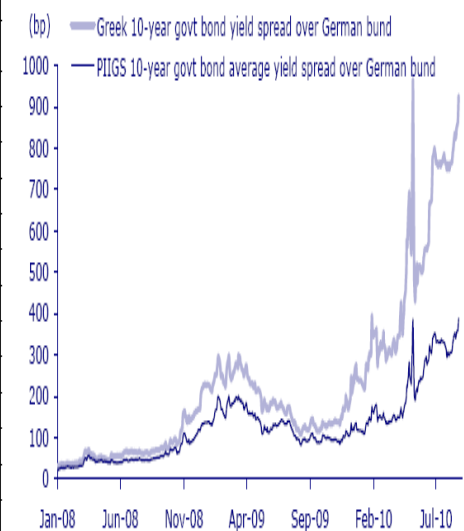
Figure A1. Greece: Public Debt Sustainability Analysis
(Percent of GDP)



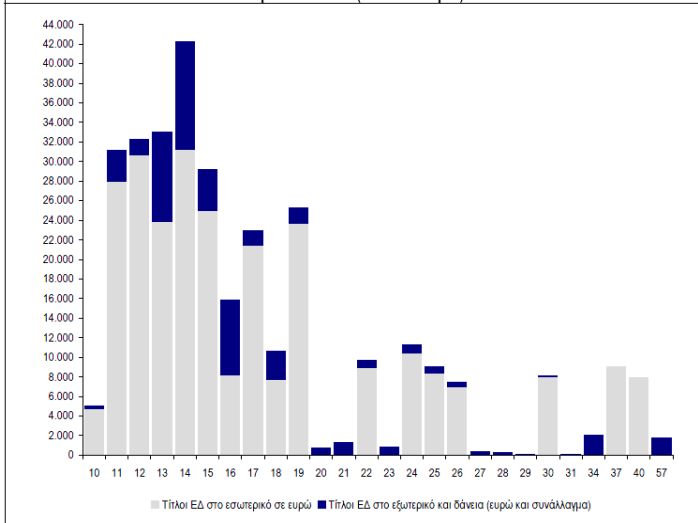
Πίνακας 2.1 Προγραμματισμός εκταμιεύσεων Μηχανισμού Στήριξης

ΑΠΟΛΟΓΙΣΜΟΣ	ΔΡΑΣΕΙΣ ΕΩΣ	ΕΚΤΑΜΙΕΥΣΗ	ΔΝΤ	ΕΕ	ΣΥΝΟΛΟ
ΑΡΧΗ	3 ΜΑΪΟΥ 2010	ΜΑΪΟΣ 2010	5,5	14,5	20
1	30 ΙΟΥΝΙΟΥ 2010	ΣΕΠΤΕΜΒΡΙΟΣ 2010	2,5	6,5	9
2	30 ΣΕΠΤΕΜΒΡΙΟΥ 2010	ΝΟΕΜΒΡΙΟΣ 2010	2,5	6,5	9
3	31 ΔΕΚΕΜΒΡΙΟΥ 2010	ΦΕΒΡΟΥΑΡΙΟΣ 2011	4,1	10,9	15
4	31 ΜΑΡΤΙΟΥ 2011	ΜΑΪΟΣ 2011	3,3	8,7	12
5	30 ΙΟΥΝΙΟΥ 2011	ΑΥΓΟΥΣΤΟΣ 2011	2,2	5,8	8
6	30 ΣΕΠΤΕΜΒΡΙΟΥ 2011	ΝΟΕΜΒΡΙΟΣ 2011	1,4	3,6	5
7	31 ΔΕΚΕΜΒΡΙΟΥ 2011	ΦΕΒΡΟΥΑΡΙΟΣ 2012	2,7	7,3	10
8	31 ΜΑΡΤΙΟΥ 2012	ΜΑΪΟΣ 2012	1,6	4,4	6
9	30 ΙΟΥΝΙΟΥ 2012	ΑΥΓΟΥΣΤΟΣ 2012	1,6	4,4	6
10	30 ΣΕΠΤΕΜΒΡΙΟΥ 2012	ΝΟΕΜΒΡΙΟΣ 2012	0,5	1,5	2
11	31 ΔΕΚΕΜΒΡΙΟΥ 2012	ΦΕΒΡΟΥΑΡΙΟΣ 2013	1,6	4,4	6
12	31 ΜΑΡΤΙΟΥ 2013	ΜΑΪΟΣ 2013	0,5	1,5	2

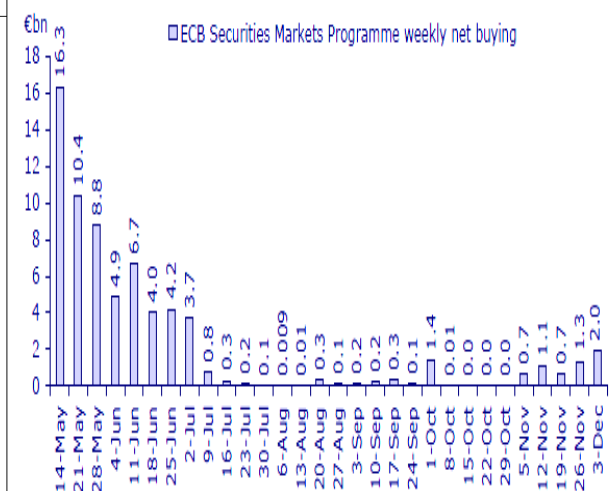
Greek spread and PIIGS spread over German bunds



Διάγραμμα 5.1 Χρονοδιάγραμμα λήξης χρέους της κεντρικής κυβέρνησης την 31/08/2010 (σε εκατ. ευρώ)



ECB net buying of Euroland government bonds



Note: Based on the Securities Markets Programme (SMP) transactions settled during the week. Source: ECB

Προϋπολογισμός 2011

Η αύξηση των εσόδων τόσο του τακτικού προϋπολογισμού, όσο και του προϋπολογισμού Δημοσίων Επενδύσεων σε περιβάλλον πραγματικής αλλά και ονομαστικής συρρίκνωσης του ΑΕΠ, όπως επίσης και συρρικνούμενης ρευστότητας και καταθέσεων κατά το ποσοστό που προβλέπεται εμφανίζεται υπερβολική και δεν θα επιτευχθεί. Πιθανή άνοδος κατά 2% σε σύγκριση με 2010, όπου επίσης θα πρέπει να επισημανθεί ότι η επίτευξη της βάσης του 2010 πιθανόν θα υλοποιηθεί με δημιουργική λογιστική. Σε επίπεδο δαπανών ο στόχος του ΠΥ εμφανίζεται πιθανόν επιτεύξιμος.

Το ύψος του ΑΕΠ πιθανόν υπερεκτιμάται και είναι πιθανή η εμφάνιση ύφεσης 3% ονομαστικά και 4,5% σε πραγματική βάση με περαιτέρω επιδείνωση της σχέσης ελλείμματος και χρέους προς ΑΕΠ.

Το ύψος των τόκων Δημοσίου χρέους έχει πιθανόν υποεκτιμηθεί αν υποθέσουμε ότι θα παραστεί ανάγκη για εκδόσεις τρίμηνων και εξαμηνων εντόκων γραμματίων. Το ύψος των άμεσων φόρων έχει προφανώς υπερεκτιμηθεί με βάση τις συνθήκες που επικράτησαν το 2010 και τα ήδη δημοσιευθέντα αποτελέσματα των μεγάλων επιχειρήσεων κατά το 9μηνο, αλλά και την περικοπή δώρων και επιδομάτων και την αύξηση της ανεργίας.

Αν επιτευχθεί η ομαλή λειτουργία της χώρας κατά το 2011 οι πιθανότερες αποκλίσεις του ΠΥ θα ανέλθουν σε 1% στο έλλειμμα από 9,1% σε 10,1% του ΑΕΠ και 3% στο Δημόσιο χρέος από 148,9% σε 151,8% του ΑΕΠ. Ο νέος δανεισμός της Γενικής Κυβέρνησης θα ανέλθει σε 23Δις υπερβαίνοντας κατά 2Δις τον ΠΥ.

ΓΕΝΙΚΟΣ ΚΡΑΤΙΚΟΣ ΠΡΟΫΠΟΛΟΓΙΣΜΟΣ 2011					Κατάθεση ΠΥ 2011			KS Προβλ
ΕΤΟΣ		2006	2007	2008	2009	2010 Ε	2011	2011
ΕΣΟΔΑ	ΤΑΚΤ.ΠΡΟΫΠΟΛΟΓ	46.293	49.153	52.234	48.545	51.434	55.560	52.700
ΔΗΜΟ	% ΑΕΠ	21,9%	21,6%	22,0%	20,7%	22,2%	24,3%	23,3%
ΣΙΟΥ	ΠΡ.ΔΗΜΟΣ.ΕΠΕΝ.	3.775	4.875	5.018	2.040	2.892	3.922	3.500
	ΣΥΝΟΛΟ ΕΣΟΔΩΝ	50.068	54.028	57.252	50.585	54.326	59.482	56.200
ΔΑΠΑΝΕΣ	ΤΑΚΤ.ΠΡΟΫΠΟΛΟΓ-Γ	40.527	45.937	49.457	57.992	52.798	52.633	52.214
ΔΗΜΟ	Δαπάνες ΤΠ % ΑΕΠ	19,2%	20,2%	20,9%	24,7%	22,8%	23,0%	23,1%
ΣΙΟΥ	ΠΡ.ΔΗΜΟΣ.ΕΠΕΝ.	8.184	8.809	9.609	9.588	8.500	8.500	7.500
	Πρ Δημ.Επ % ΑΕΠ	3,9%	3,88%	4,06%	4,08%	3,67%	3,72%	3,32%
	ΣΥΝ.ΠΡΩΤΟΓ.ΔΑΠ.	48.711	54.746	59.066	67.580	61.298	61.133	59.714
ΠΡΩΤΟΓΕΝΕΣ ΑΠΟΤΕΛΕΣΜΑ		1.357	-718	-1.814	-16.995	-6.972	-1.651	-3.514
Νοσηλευτικά old 1498,εξοπλιστικά+Νατο 2226,καταπτώσεις εγγ 584				-4.719	-4.308	-2.835	-3.286	-3.286
ΤΟΚΟΙ ΔΗΜΟΣΙΟΥ ΧΡΕΟΥΣ		9.497	9.728	11.206	12.325	13.260	15.920	15.920
ΕΠΙΤΟΚΙΟ ΕΚΤΟΚΙΣΜΟΥ		4,51%	4,27%	4,67%	4,70%	4,44%	4,64%	4,64%
	ΣΥΝΟΛΟ ΔΑΠΑΝΩΝ	58.208	64.474	74.991	84.213	77.393	80.339	78.920
ΧΡΕΩΛΥΣΙΑ(INFO)		16.950	22.195	26.246	29.135	29.140	28.130	28.130
Δημοσιονομικό Έλλειμα		-8.140	-10.446	-17.739	-33.628	-23.067	-20.857	-22.720
Δημοσιονομικό Έλλειμα %ΑΕΠ		3,85%	4,60%	7,49%	14,31%	9,95%	9,13%	10,05%
ΔΗΜΟΣΙΟ ΧΡΕΟΣ ΚΕΝ.ΚΥΒ		227.802	240.043	262.071	298.524	343.200	362.230	365.920
ΔΗΜ.ΧΡΕΟΣ ΚΕΝ.ΚΥΒ.% ΑΕΠ		107,8%	105,7%	110,6%	127,0%	148,0%	158,6%	161,9%
ΔΗΜΟΣΙΟ ΧΡΕΟΣ ΓΕΝ.ΚΥΒ Maastr		205.738	216.731	261.396	298.032	330.400	348.500	352.000
Α.Ε.Π.		211.314	227.134	236.936	235.035	231.888	228.408	226.000
Μεταβολή ΑΕΠ %		7,63%	7,49%	4,32%	-0,80%	-1,34%	-1,50%	-2,54%
Real growth		4,52%	4,47%	2,01%	-2,29%	-4,30%	-3,00%	-4,50%
ΠΛΗΘΩΡΙΣΜΟΣ		3,2%	2,89%	4,16%	2,5%	5,0%	1,5%	1,5%
ΑΜΚ Τραπεζ					5.493			
Νέο Χρέος Κεντρικής Κυβέρνησης		10.573	12.241	22.028	36.906	44.676	19.030	22.720
Νέο Χρέος Κεν Κυβέρνηση %ΑΕΠ		5,42%	5,39%	9,30%	15,51%	19,27%	8,33%	10,05%
Νέο Χρέος Λοιπών (Νοικ+Επιχ)		30.879	37.505	35.299	10.388	3.000	0	0
Νέο Χρέος Λοιπών %ΑΕΠ		17,05%	17,75%	15,54%	4,38%	1,28%	0,00%	0,00%
Συν Νέο Χρέος Κυβ+Νοικ+Επιχ		41.452	49.746	57.327	47.294	47.676	19.030	22.720
Συν Νέο Χρέος Κ+Ν+Επ % ΑΕΠ		22,47%	23,14%	24,84%	19,89%	20,54%	8,33%	10,05%
Αμυντικές Δαπάνες		925	1.319	2.132	2.175	1.500	1.600	1.600
Αμυντικές Δαπάνες %ΑΕΠ		0,44%	0,58%	0,90%	0,93%	0,65%	0,70%	0,71%
ΣΥΝΘΕΣΗ ΕΣΟΔΩΝ					Κατάθεση ΠΥ 2011			KS Προβλ
ΕΤΟΣ		2006	2007	2008	2009	2010	2011	2011
ΑΜΕΣΟΙ ΦΟΡΟΙ		18.704	19.832	20.863	21.431	20.440	20.880	19.800
ΕΜΜΕΣΟΙ ΦΟΡΟΙ		26.287	28.573	30.222	28.293	31.472	31.980	30.600
ΦΠΑ		15.825	17.381	18.243	16.582	17.680	18.030	17.000
ΦΟΡ.ΚΑΤΑΝ		7.469	8.044	9.048	9.569	11.918	11.640	11.500
ΛΟΙΠΑ		3.694	3.372	4.249	3.773	4.622	6.500	6.300
ΕΠΙΣΤΡΟΦΕΣ		-2.392	-2.624	-3.654	-4.952	-5.100	-3.800	-4.000
ΣΥΝΟΛΟ ΕΣΟΔΩΝ		46.293	49.153	51.680	48.545	51.434	55.560	52.700
ΚΑΤΑΝΟΜΗ ΔΑΠΑΝΩΝ					Κατάθεση ΠΥ 2011			KS Προβλ
ΕΤΟΣ		2006	2007	2008	2009	2010	2011	2011
ΑΠΟΔΟΧΕΣ		19.506	20.746	22.871	24.136	21.791	21.308	21.300
ΑΣΦΑΛΙΣΗ-ΠΕΡΙΘΑΛΨΗ		9.381	10.875	13.447	19.648	17.908	18.209	18.000
ΛΕΙΤΟΥΡΓΙΚΕΣ+ΑΠΟΔΟΣΗ ΠΟΡΩΝ		11.640	13.209	14.117	18.518	15.934	16.402	16.200
ΣΥΝΟΛΟ Πρωτογενών		40.527	44.830	50.435	62.302	55.633	55.919	55.500
ΤΟΚΟΙ		9.589	9.796	11.207	12.325	13.260	15.920	15.920
ΣΥΝΟΛΟ ΔΑΠΑΝΩΝ		50.116	54.626	61.642	74.627	68.893	71.839	71.420
+ Πρ.Δημ.Επ		8.184	8.809	9.624	9.588	8.500	8.500	7.500

Πορεία υλοποίησης προϋπολογισμού 2010:

Καθαρές δανειακές ανάγκες Κεντρικής Κυβέρνησης σε Ταμειακή Βάση: Ιανουάριος-Νοέμβριος 2010 ΤρΕλλάδος				
		(εκατ. ευρώ) Ετήσια στοιχεία		Ιανουάριος-Νοέμβριος
	2008	2009	2009	2010*
I. ΚΑΘΑΡΟ ΑΠΟΤΕΛΕΣΜΑ ΤΑΚΤΙΚΟΥ ΠΡΟΫΠΟΛΟΓΙΣΜΟΥ	-11.569	-24.621	-20.264	-14.660
Έσοδα	52.153	48.560	43.210	45.502
Δαπάνες	64.272	74.790	64.357	59.611
Μεταβολή καταθέσεων Δημοσίου στην Τ.Ε.	550	1.609	883	-551
II. ΚΑΘΑΡΟ ΑΠΟΤΕΛΕΣΜΑ ΠΡ ΔΗΜΟΣΙΩΝ ΕΠΕΝΔΥΣΕΩΝ	-4.776	-7.304	-6.539	-5.638
III. ΚΑΘΑΡΟ ΑΠΟΤΕΛΕΣΜΑ ΚΡΑΤΙΚΟΥ ΠΡΟΫΠΟΛΟΓΙΣΜΟΥ (I+II)	-16.345	-31.925	-26.803	-20.298
IV. ΤΟΚΟΙ	10.813	12.276	12.158	12.904
Έντοκα	49	112	112	295
Ομόλογα	9.604	9.838	9.772	11.919
Λοιποί	1.160	2.326	2.274	690
V. ΠΡΩΤΟΓΕΝΕΣ ΑΠΟΤΕΛΕΣΜΑ ΚΡΑΤΙΚΟΥ ΠΡΟΫΠΟΛΟΓΙΣΜΟΥ	-5.532	-19.649	-14.645	-7.394
VI. Μεταβολή πιστ. λογ/μών διαχείρισης χρέους ¹	-1.016	-697	-663	-1081
VII. ΚΑΘΑΡΟ ΑΠΟΤΕΛΕΣΜΑ ΚΡΑΤ ΠΡΟΫΠΟΛ (III+VI) 2	-17.361	-32.622	-27.466	-21.379
(με λογαριασμούς διαχείρισης χρέους)				

Υπ.Οικονομικών - Εκτέλεση προϋπολογισμού				
		(εκατ. ευρώ)		Εκτιμήσεις
				Ιανουάριος-Νοέμβριος
ΤΑΚΤΙΚΟΣ ΠΡΟΫΠΟΛΟΓΙΣΜΟΣ	2009	2010*	2009	2010*
Έσοδα	48.491	51.388	43.276	45.343
Δαπάνες	71.815	66.403	62.323	58.322
Πρωτογενείς δαπάνες	57.992	52.798	50.117	45.073
Παλαιές οφειλές	1.498	345	0	345
Τόκοι	12.325	13.260	12.206	12.904
I. ΚΑΘΑΡΟ ΑΠΟΤΕΛΕΣΜΑ ΤΑΚΤΙΚΟΥ ΠΡΟΫΠΟΛΟΓΙΣΜΟΥ	-23.324	-15.015	-19.047	-12.979
Εσοδα ΠΔΕ	2.040	2.892	1.566	1.459
Εξοδα ΠΔΕ	9.588	8.500	8.153	7.162
II. ΚΑΘΑΡΟ ΑΠΟΤΕΛΕΣΜΑ ΠΡ ΔΗΜΟΣΙΩΝ ΕΠΕΝΔΥΣΕΩΝ	-7.548	-5.608	-6.587	-5.703
III. ΚΑΘΑΡΟ ΑΠΟΤΕΛΕΣΜΑ ΚΡΑΤΙΚΟΥ ΠΡΟΫΠΟΛΟΓΙΣΜΟΥ (I+II)	-30.872	-20.623	-25.634	-18.682

Παρουσίαση της οικονομικής πορείας της Ελλάδος 1998-2010 (χωρίς σχολιασμό)

ΚΡΑΤΙΚΟΣ ΑΠΟΛΟΓΙΣΜΟΣ 1998 - 2010														
ΕΤΟΣ		1998	1999	2000	2001	2002	2003	2004	2005	2006	2007	2008	2009	2010
ΕΣΟ	ΤΑΚΤ.ΠΡΟΥΠΟΛΟΓ	27.875	30.374	32.150	35733	37.081	37.500	39.257	42.206	46.293	49.153	52.234	48.545	51.434
ΔΑ	% ΑΕΠ	23,0%	23,5%	23,3%	24,4%	23,7%	21,7%	21,2%	21,7%	22,1%	21,8%	22,0%	20,7%	22,2%
ΔΗΜΟ	ΠΡ.ΔΗΜΟΣ.ΕΠΕΝ.	2.682	3.111	3.404	3830	2.557	1.823	2.894	2.686	3.775	4.875	5.018	2.040	2.892
ΣΙΟΥ	ΣΥΝΟΛΟ ΕΣΟΔΩΝ	30.557	33.485	35.554	39.563	39.638	39.323	42.151	44.892	50.068	54.028	57.252	50.585	54.326
ΔΑΠΑ	ΤΑΚΤ.ΠΡΟΥΠ-ΤΟΚΟΙ	18.830	19.965	21.708	23375	28.297	31.319	36.025	38.911	40.527	45.937	49.457	57.992	52.798
ΝΕΣ	Δαπάνες ΤΠ % ΑΕΠ	15,5%	15,4%	15,7%	16,0%	18,1%	18,2%	19,4%	20,0%	19,3%	20,4%	20,9%	24,7%	22,8%
ΔΗΜΟ	ΠΡ.ΔΗΜΟΣ.ΕΠΕΝ.	5.509	6.603	7.421	7842	7.014	8.435	9.522	7.524	8.184	8.809	9.609	9.588	8.500
	Πρ Δημ.Επ % ΑΕΠ	4,5%	5,1%	5,4%	5,4%	4,5%	4,9%	5,1%	3,9%	3,9%	3,91%	4,06%	4,08%	3,67%
ΣΙΟΥ	ΣΥΝ.ΠΡΩΤΟΓ.ΔΑΠ.	24.339	26.524	29.127	31.217	35.311	39.754	45.547	46.435	48.711	54.746	59.066	67.580	61.298
ΠΡΩΤΟΓΕΝΕΣ ΑΠΟΤΕΛΕΣΜΑ		6.218	6.961	6.427	8.346	4.327	-431	-3.396	-1.543	1.357	-718	-1.814	-16.995	-6.972
Νοσηλευτικά old 1498, εξοπλιστικά+Νατο 2226, καταπίψεις εγγ 584 (2009)														
ΤΟΚΟΙ ΔΗΜΟΣΙΟΥ ΧΡΕΟΥΣ		9.491	9.743	9.913	9714	9.134	9.416	9.464	9.774	9.497	9.728	11.206	12.325	13.260
ΕΠΙΤΟΚΙΟ ΕΚΤΟΚΙΣΜΟΥ		8,50%	8,00%	7,61%	6,43%	5,63%	5,47%	5,15%	4,75%	4,38%	4,27%	4,67%	4,70%	4,44%
ΣΥΝΟΛΟ ΔΑΠΑΝΩΝ		33.830	36.267	39.040	40.931	44.445	49.170	55.011	56.209	58.208	64.474	74.991	84.213	77.393
ΧΡΕΩΛΥΣΙΑ(ΙΝΦΟ)		10.377	9.866	13.858	12443	20.860	21.615	20.356	21.752	16.950	22.195	26.246	29.135	29.140
Δημοσιονομικό Έλλειμα		-3.273	-2.782	-3.486	-1.368	-4.807	-9.847	-12.860	-11.317	-8.140	-10.446	-17.739	-33.628	-23.067
Δημοσιονομικό Έλλειμα %ΑΕΠ		2,70%	2,15%	2,53%	0,93%	3,07%	5,71%	6,94%	5,81%	3,88%	4,63%	7,49%	14,31%	9,95%
ΔΗΜΟΣΙΟ ΧΡΕΟΣ ΚΕΝ.ΚΥΒ		122.447	130.281	151.011	162.215	172.268	183.679	205.738	216.854	227.802	240.043	262.071	298.524	343.200
ΔΗΜ.ΧΡΕΟΣ ΚΕΝ.ΚΥΒ.% ΑΕΠ		100,9%	100,6%	109,5%	110,8%	110,0%	106,5%	111,1%	111,3%	108,5%	106,4%	110,6%	127,0%	148,0%
ΔΗΜΟΣΙΟ ΧΡΕΟΣ ΓΕΝ.ΚΥΒ		111.922	118.583	140.971	151.869	159.214	168.025	183.187	195.435	205.738	216.731	261.396	298.032	330.400
Α.Ε.Π. New ΠΥ2011		121.410	129.500	137.907	146.428	156.615	172.430	185.265	194.819	209.920	225.540	236.936	235.035	231.888
Μεταβολή ΑΕΠ %			6,66%	6,49%	6,18%	6,96%	10,10%	7,44%	5,16%	7,75%	7,44%	5,05%	-0,80%	-1,34%
Α.Ε.Π. Old Simitis		104.704	111.674	120.029	130.301	141.354	153.045	168.417	181.088	194.902				
Α.Ε.Π. Alogoskufis		121.410	129.500	137.907	146.428	156.615	172.430	185.850	197.645	213.207	228.180	242.947		
Real growth		3,10%	3,40%	3,90%	4,20%	3,40%	5,97%	4,62%	2,24%	4,52%	4,47%	2,01%	-1,96%	-0,30%
ΠΛΗΘΩΡΙΣΜΟΣ		4,77%	2,64%	3,10%	3,4%	3,6%	3,5%	2,9%	3,5%	3,2%	2,89%	4,16%	1,2%	2,0%
Νέο Χρέος Γενικής Κυβέρνησης		7.370	8.490	20.730	11.204	10.053	11.411	22.059	11.116	10.948	12.241	22.028	36.906	44.676
Νέο Χρέος Γεν Κυβέρνηση %ΑΕΠ		6,07%	7,60%	15,03%	7,65%	6,42%	6,62%	11,91%	5,71%	5,22%	5,43%	9,30%	15,51%	19,27%
Νέο Χρέος Λοιπών (Νοικ+Επιχ)		4.906	5.320	12.430	14.697	12.483	17.006	20.293	27.030	30.879	37.505	35.299	10.388	
Νέο Χρέος Λοιπών %ΑΕΠ		4,04%	4,11%	9,60%	10,66%	8,53%	10,86%	11,77%	14,59%	15,85%	17,87%	15,65%	4,38%	
Συν Νέο Χρέος Κυβ+Νοικ+Επιχ		12.276	13.810	33.160	25.901	22.536	28.417	42.352	38.146	41.827	49.746	57.327	47.294	
Συν Νέο Χρέος Κυβ+Νοικ+Επιχ % ΑΕΙ		10,11%	11,71%	24,63%	18,31%	14,94%	17,48%	23,68%	20,30%	21,07%	23,29%	24,95%	19,89%	
Αρμυτικές Δαπάνες		incl σε ΠΥ 08+09		1.020	919	797	2.116	1.792	1.394	925	1.319	2.132	2.175	1.500
Αρμυτικές Δαπάνες %ΑΕΠ				0,74%	0,63%	0,51%	1,23%	0,97%	0,72%	0,44%	0,58%	0,90%	0,93%	0,65%

ΣΥΝΘΕΣΗ ΕΣΟΔΩΝ													
ΕΤΟΣ	1998	1999	2000	2001	2002	2003	2004	2005	2006	2007	2008	2009	2010
ΑΜΕΣΟΙ ΦΟΡΟΙ	10.538	10.844	13.682	13.585	14.813	15.457	16.484	18.371	18.704	19.832	20.863	21.431	20.440
ΕΜΜΕΣΟΙ ΦΟΡΟΙ	15.401	16.836	18.620	19.498	20.989	22.608	23.000	23.722	26.287	28.573	30.222	28.293	31.472
ΦΠΑ	7.991	8.616	10.070	10.732	11.986	13.280	13.741	14.131	15.825	17.381	18.243	16.582	17.680
ΦΟΡ.ΚΑΤΑΝ	5.447	5.567	5.509	6.321	6.502	6.884	7.051	7.077	7.469	8.044	9.048	9.569	11.918
ΛΟΙΠΑ	1.931	2.694	1.954	3.490	3.246	2.985	2.571	2.667	3.694	3.372	4.249	3.773	4.622
ΕΠΙΣΤΡΟΦΕΣ	?	?	?	?	-1.967	-2.050	-2.798	2.554	2.392	2.624	3.654	-4.952	-5.100
ΣΥΝΟΛΟ ΕΣΟΔΩΝ	27.871	31.087	34.256	36.573	37.081	39.000	39.257	42.206	46.293	49.153	51.680	48.545	51.434

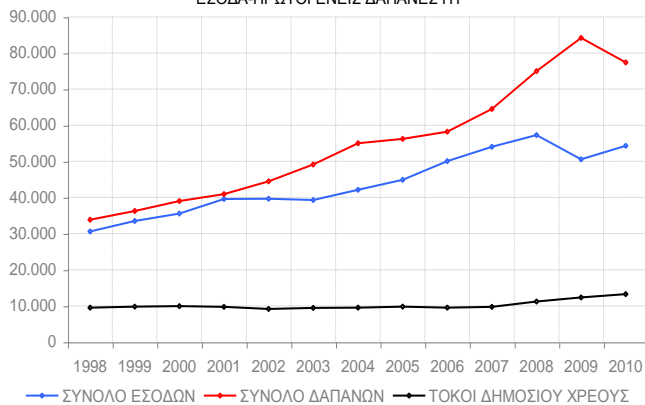
ΚΑΤΑΝΟΜΗ ΔΑΠΑΝΩΝ													
ΕΤΟΣ	1998	1999	2000	2001	2002	2003	2004	2005	2006	2007	2008	2009	2010
Αποδοχές-Συντάξεις		11.432	12.406	13.186	14.443	15.602	17.496	18.341	19.506	20.746	22.871	24.136	21.791
Ασφάλιση-Περιθαλψή		3.398	3.669	4.365	4.747	5.993	7.236	8.415	9.381	10.875	13.447	19.648	17.908
ΛΕΙΤΟΥΡΓΙΚΕΣ+Αποδ. πόρων	από 2006	5.251	5.633	5.538	5.697	6.211	8.336	7.938	11.640	13.209	14.117	18.518	15.934
ΑΠΟΔΟΣΕΙΣ ΠΟΡΩΝ		3.316	2.755	2.987	3.410	3.512	2.957	3.873	0	0	0	0	0
ΣΥΝΟΛΟ		23.397	24.463	26.076	28.297	31.318	36.025	38.567	40.527	44.830	50.435	62.302	55.633
ΤΟΚΟΙ	9.491	9.694	9.914	9.711	9.134	9.416	9.464	10.119	9.589	9.796	11.207	12.325	13.260
ΣΥΝΟΛΟ ΔΑΠΑΝΩΝ		33.091	34.377	35.787	37.431	40.734	45.489	48.686	50.116	54.626	61.642	74.627	68.893
Πρ.Δημ.Επ	5.509	6.603	7.421	7.842	7.014	8.435	9.522	7.524	8.184	8.809	9.624	9.588	8.500
Inflationindex αποδοχών		11.432	11.734	12.098	12.509	12.959	13.417	13.806	14.293	14.750	15.177	15.808	15.998
Inflationindex ασφάλισης		3.398	3.488	3.596	3.718	3.852	3.988	4.104	4.248	4.384	4.511	4.699	4.755

ΙΣΟΖΥΓΙΟ ΕΞΩΤΕΡΙΚΩΝ ΣΥΝΑΛΛΑΓΩΝ													
(ΔΙΣΔΡΧ)	(ΔΙΣΔΡΧ)	(ΔΙΣΔΡΧ)	ΕΚ. ΕΥΡΩ	ΕΚ. ΕΥΡΩ	ΕΚ. ΕΥΡΩ	ΕΚ. ΕΥΡΩ	ΕΚ. ΕΥΡΩ	ΕΚ. ΕΥΡΩ	ΕΚ. ΕΥΡΩ	ΕΚ. ΕΥΡΩ	ΕΚ. ΕΥΡΩ	ΕΚ. ΕΥΡΩ	ΕΚ. ΕΥΡΩ
1998	1999	2000	2001	2002	2003	2004	2005	2006	2007	2008	2009	2010	2010
ΕΜΠΟΡΙΚΟ ΙΣΟΖΥΓΙΟ	-5.051	-5.755	-7.472	-21.611	-22.709	-22.644	-25.436	-27.559	-35.286	-41.499	-44.049	-30.760	
ΕΜΠΟΡΙΚΟ-ΚΑΥΣΙΜΑ	-4.654	-5.265	-6.455	-18.614	-19.204	-18.608	-20.925	-20.930	-26.525	-32.280	-31.894	-23.164	
ΚΑΥΣΙΜΑ	-396	-490	-987	-2.997	-3.505	-4.036	-4.511	-6.629	-8.761	-9.220	-12.155	-7.596	
ΙΣΟΖΥΓΙΟ ΥΠΗΡΕΣΙΩΝ	2.070	2.333	2.968	9.150	10.755	11.498	15.467	15.391	15.357	16.724	17.198	12.567	
ΙΣΟΖΥΓΙΟ ΕΙΣΟΔΗΜΑΤΩΝ	-471	-213	-325	-1.981	-2.073	-3.756	-4.113	-5.676	-7.119	-9.077	-10.889	-9.803	
ΙΣΟΖΥΓΙΟ ΜΕΤΑΒΙΒΑΣΕΩΝ (incl Ε.Ε.)	2.333	2.000	1.976	6.273	5.455	5.095	6.015	5.149	6.449	5.923	6.849	3.310	
ΜΕΤΑΒΙΒΑΣΕΙΣ ΕΟΚ	1.475	1.448	1.353	4.055	5.458	5.375	6.544	6.753	7.579	8.762	8.920	5.661	
=ΙΣΟΖΥΓΙΟ ΤΡΕΧ ΣΥΝΑΛΛΑΓΩΝ	-1.119	-1.635	-2.853	-8.169	-8.571	-11.044	-10.717	-14.744	-23.668	-32.602	-34.798	-26.704	
=ΙΣΟΖ ΤΡΕΧ ΣΥΝΑΛΛ + ΚΕΦΑΛ ΜΕΤΑΒ						-9.805	-8.331	-12.695	-20.627	-28.270	-30.707	-24.686	
ΙΣΟΖΥΓΙΟ ΧΡΗΜ. ΣΥΝΑΛ (incl ΔΑΝΕΙΣΜΟ)	1.157	1.618	3.035	6.935	10.310	9.664	8.098	12.607	20.364	27.570	29.914	24.226	
ΣΥΝΑΛΛΑΓΜΑΤΙΚΑ ΔΙΑΘΕΣΙΜΑ	5.307	6.419	4.948	7.031	9.014	4.605	1.994	1.945	2.169	2.491	2.521	3.857	

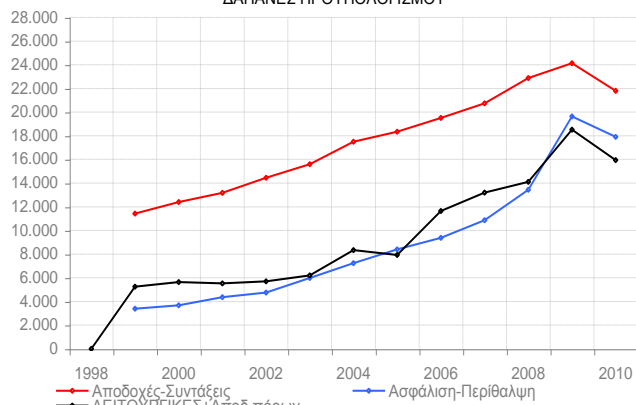
ΕΞΕΛΙΞΗ ΚΑΤΑΘΕΣΕΩΝ ΚΑΙ ΧΟΡΗΓΗΣΕΩΝ 1998 - 2009 Εκ. Ευρώ														
ΚΑΤΑΘΕΣΕΙΣ	ΕΤΟΣ	1998	1999	2000	2001	2002	2003	2004	2005	2006	2007	2008	2009	Mai10
ΣΥΝΟΛΟ ΕΝΕΡΓ. ΤΡΑΠΕΖΙΚΟΥ ΣΥΣΤΗΜ		127.745	149.950	183.914	190.588	189.133	199.675	227.673	266.736	303.415	354.763	413.698	418.649	
ΣΥΝ ΚΑΤΑΘ ΚΑΤΟΙΚ+ΚΥΒΕΡ+ΜΗ ΚΑΤΟΙΚ		89.796	105.143	117.826	135.733	133.849	140.030	159.855	187.587	211.065	248.529	280.166	278.849	258.479
Συνολο Καταθέσεων/Συν Ενεργ.Τραπεζών			70,12%	64,07%	71,22%	70,77%	70,13%	70,21%	69,56%	69,56%	70,05%	67,72%	66,61%	
ΣΥΝ ΚΑΤΑΘ ΙΔΙΩΤ+ΕΠΙΧ (ΟΨ+ΤΑΜ+ΠΡ+Rep		85.158	97.378	109.255	125.962	124.240	126.152	137.532	159.581	174.937	197.929	227.620	237.987	220.053
ΜΕΤΑΒΟΛΗ % ΕΤΟΣ/ΕΤΟΣ			14,35%	12,20%	15,29%	-1,37%	1,54%	9,02%	16,03%	9,62%	13,14%	15,00%	4,55%	
Συν Ελληνικών Καταθ/Συν Ενεργ.Τραπεζών		66,66%	64,94%	59,41%	66,09%	65,69%	63,18%	60,41%	59,83%	57,66%	55,79%	55,02%	56,85%	
ΣΥΝ ΙΔΙΩΤΩΝ ΚΑΤΟΙΚΩΝ (ΟΨ+ΤΑΜ+ΠΡ+Rej		71.843	78.758	88.644	103.388	102.015	101.404	111.154	128.750	141.070	158.414	185.424	196.860	183.499
ΜΕΤΑΒΟΛΗ % ΕΤΟΣ/ΕΤΟΣ			9,63%	12,55%	16,63%	-1,33%	-0,60%	9,62%	15,83%	9,57%	12,29%	17,05%	6,17%	
ΠΙΘΑΝΟ ΣΥΝ ΝΕΩΝ ΚΑΤΑΘΕΣΕΩΝ ΙΔΙΩΤΩΝ με συνυπολογισμό μεταβολής Αμ.Κερφ και τόκων								6.437	12.390	2.812	4.000	13.000	5000	
ΝΕΕΣ ΚΑΤΑΘΕΣΕΙΣ % ΑΕΠ (2005 Αμνηστία επανεισαγωγής)								3,80%	6,20%	1,30%				
ΧΟΡΗΓΗΣΕΙΣ	ΕΤΟΣ	1998	1999	2000	2001	2002	2003	2004	2005	2006	2007	2008	2009	Mai10
ΑΕΠ προ αναθεώρησης		104.704	111.674	120.029	130.301	141.354	153.045	168.417	181.088	194.902	208.740	221.260		
ΑΕΠ αναθεώρηση (ΕΣΥΕ 9/09)		121.410	129.500	137.907	146.428	156.615	172.430	185.813	195.367	210.461	226.437	239.141	237.493	
ΔΑΝ ΙΔ.ΤΟΜ(ΕΠ+ΝΟΙΚ) outst incl τιμολπ		41580	46900	59330	74027	86510	104.063	123.994	149.903	179.452	215.405	249.661	253.420	255.615
ΙΔ.ΤΟΜ (ΕΠΙΧΕΙΡ) outstand incl ομολ+τιπλ		31900	34520	42360	50199	55012	63.620	71.433	81.009	93.576	111.289	132.458	133.794	136.262
ΙΔ.ΤΟΜ (ΝΟΙΚ) outstand incl τιμολπ		9680	12380	16970	23828	31498	40.443	52.561	68.894	85.876	104.116	117.203	119.635	119.353
ΣΤΕΓΑΣΤΙΚΑ outst incl τιμολπ		6780	8520	11272	15652	21225	26.778	34.052	45.420	57.145	69.363	77.700	80.559	
ΚΑΤΑΝΑΛΩΤΙΚΑ outst incl τιμολπ		2900	3860	5511	7852	9755	13.665	18.509	23.474	28.731	34.753	39.503	39.076	
ΜΕΤΑΒΟΛΗ ΣΤ+ΚΑΤ ΣΕ ΕΚ.ΕΥΡΩ outst			2.700	4.590	6.858	7.670	8.945	12.118	16.333	16.982	18.240	13.087	2.432	
ΜΕΤΑΒΟΛΗ Νοικοκυριά %			27,9%	35,6%	40,0%	31,8%	28,9%	30,0%	31,1%	24,6%	21,2%	12,6%	2,08%	
Νέες χορηγήσεις έτους νοίκια ΕΚ.Ε συνυπολ διαγραφών			2.700	4.590	6.858	7.670	8.945	12.213	16.504	17.430	19.250	13.283	3.485	
Νέες χορηγήσεις έτους νοίκια ως % outst pr.y.			27,9%	37,1%	40,4%	32,2%	28,4%	30,2%	31,4%	25,3%	22,4%	12,8%	2,97%	
ΣΥΝ.ΚΑΤΑΝ+ΣΤΕΓ.ΔΑΝ % ΑΕΠ		1990-6,3%	9,6%	12,3%	16,3%	20,1%	23,5%	28,3%	35,3%	40,8%	46,0%	49,0%	50,4%	
Νέες χορηγήσεις έτους Επιχ+Νοικ σε ΕΚ.Ε συνυπολ διαγραφών							17.006	20.293	27.030	30.879	37.505	35.299	9.827	
Νέες χορηγήσεις έτους Επιχ+Νοικ ως % outst pr.y.							19,7%	19,5%	21,8%	20,6%	20,9%	16,4%	3,94%	
ΜΕΤΑΒΟΛΗ Συνόλου outstand ΕΚ.Ε		4.906	5.320	12.430	14.697	12.483	17.553	19.931	25.909	29.549	35.953	34.256	3.759	
ΜΕΤΑΒΟΛΗ %			12,8%	26,5%	24,8%	16,9%	20,3%	19,2%	20,9%	19,7%	20,0%	15,9%	1,51%	

Last update 3/10	2006/2005	2007/2006	2008/2007	2009/2008	2010/2009	
Διαφορά καταθέσεων συνολικά	23.500	37.500	31.500	-1.300		<p>Η εμφάνιση αποταμίευσης 2008 πιθανόν να ωφείλεται και στην πιστωτική επέκταση μέσω της οποίας χρηματοδοτήθηκε η αγορά ακίνητων με παράλληλη μείωση κατασκευαστικής δραστηριότητας άρα και της δεσμευσης κεφαλαίων αλλά και στην ανισοκατανομή του εισοδήματος με αποτέλεσμα οι χαμηλές τάξεις να δανείζονται και άλλοι να εμφανίζουν πλεονάσματα. Η αποταμίευση 2009 σε περιβάλλον ύφεσης πιθανόν ωφείλεται σε κατάρρευση οικοδομικής δραστηριότητας-επενδύσεις σε ακίνητα - επεκτατική εισοδηματική πολιτική-μείωση κατανάλωσης-ανυπαρξία επενδ.προτάσεων</p>
Ροή από Εξωτερικό σε καταθέσεις	11.500	12.800	14.000	-7.800		
Διαφορά καταθέσεων ιδιωτών	12.300	17.300	27.000	11.400		
Εισροή/έκροη από Μετοχές+Μετοχικά ΑΚ	2.750	8.000	-1.500	-200		
Εισροή/έκροη από Αμοιβαία Δ/Δ-Ομολογ	6.000	0	7.300	1.000		
Πιθανός εκτοκ καταθέσεων εσωτερικού	4.000	6.000	7.500	5.500		
Εκτοκισμός Έλληνα μέρους Δημοσίου χρ	3.100	2.600	3.600	4.000		
ΠΙΘΑΝΗ ΝΕΑ Αποταμίευση	<0	3-4 δις€	12-13 δις€	4-5 δις€		
Κατασκ δραστ. Άδειες μ2(000)	29.517	22.370	20.575	16.894	12.826	
Συναλλαγές ακινήτων	215.148	173.000	168.000	131.270	85.000	

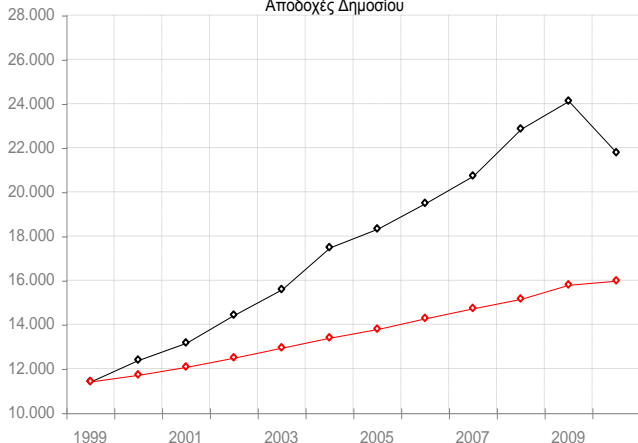
ΕΞΟΔΑ-ΠΡΩΤΟΓΕΝΕΙΣ ΔΑΠΑΝΕΣ ΠΥ



ΔΑΠΑΝΕΣ ΠΡΟΥΠΟΛΟΓΙΣΜΟΥ



Αποδοχές Δημοσίου



Ασφαλιστικές Δαπάνες

